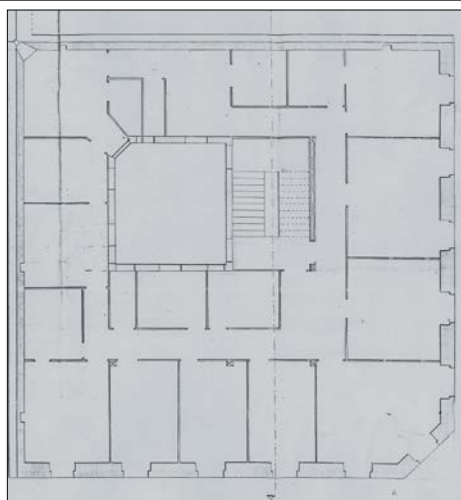


BIZITEGI ERAIKINA
D MAILA**BENGOETXEA 1**

Egilea eta data: Eleuterio de Escoriaza; 1867

Deskribapena

Kantoiko eraikina, behe oina eta jatorrizko lau goi oin dituena. Geroago jasodura bat gehitu zen fatxada planoan, eta beste hiru atzeraeman. Fatxada harlandua jasoduretaraino (bao arteko horma atalak apainduta dituena), kantoiko alakan begiratoki metalikoak dituena. Nabarmentzekoak dira lehen oinako kuxindura horizontala eta horma atalitsuak gainerako oinetan.

Babes erregimena

1. Erregimen orokorra:

Plan Berezi honen D babes mailan integratzearekin loturikoa.

Testuinguru horretan, fatxadaren tratamendua, bertako baoen konfigurazioa, instalazio, publizitate elementu, seinale eta eguzki oihal, eta abarren ezarpena plan berezi honetako ordenantza orokorretan ezarritako babes maila hori arautzen duten irizpideetara egokituko dira.

2. Berariazko erregimena.

A. Babesetik kanpo utzitako elementuak edo zatiak: jasodurak (5., 6., 7. eta 8. goi oinak).

B. Fatxadako elementu edo zati iraunkorrak: harlanduzko elementuak; 1., 2. eta 3. goi oinetako begiratokiak.

C. Esku hartzeko beste irizpide zehatz batzuk:

* 4. eta 5. goi oinetako begiratokiaren tratamendua ordenantza orokor horietan ezarritako irizpideetara egokituko da; nolahi ere, horien konfigurazioak proiektzio eta konfigurazio unitario bati jarraituko dio beheko oinetako begiratokiarekin, eraikinaren ondare balioak errespetatuta.

* Erregimen orokor hori arautzeko baldintzak betetzeari loturiko gainerakoak, hala badagokio.