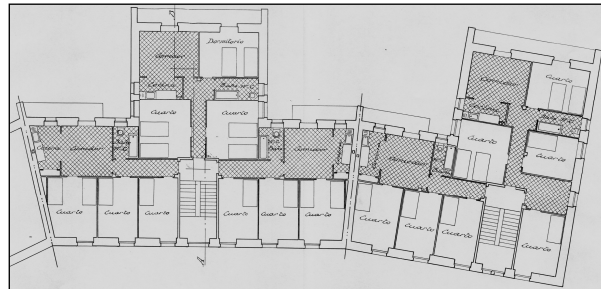
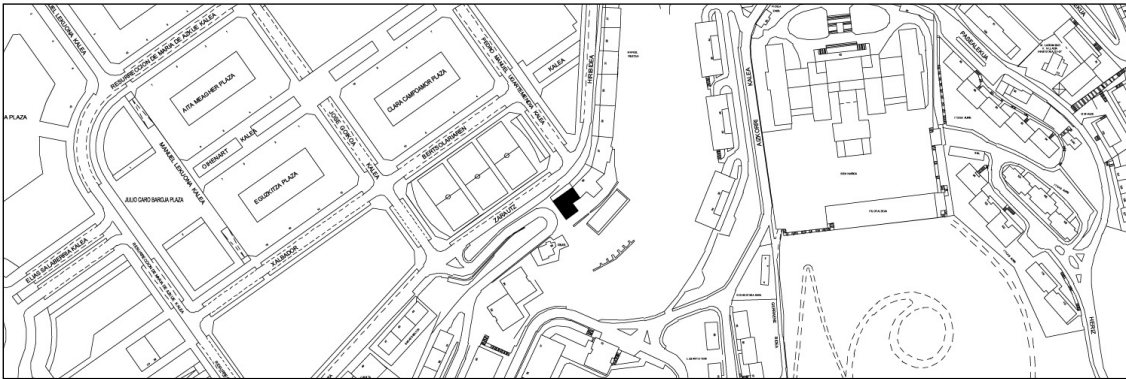


LIZARRITURRI ETA REZOLAKO LANGILEEN ETXEBIZITZAK**D MAILA****ZARAUTZ 41****Egilea eta data: Francisco Urcola; 1917****Deskribapena**

Mehelinen arteko eraikina, beheko zokaloaren gainean behe oina eta lau goi oin dituena, azkena estalkipe modukoa (proiektuan atzeraemana zen). Fatxada entokatua, behe oina izan ezik; hori hormigoi moldekatuzkoa da, basamentu gisa silarrixka imitatuz, eta hirugarren oina eta estalkipea, adreiluzkoak. Harlanduzko kateatua ertzetan. Konposizio asimetrikoa, atariaren ardatza eta eskailera mugituta. Bi isurkiko estalkia. Proiektu komuna Zarautz kalea 39rekin. Multzoaren gainerako eraikinetatik bereizten dira biak, "T" eta "L" formako oinplanoak dituztelako. 1890 eta 1956 artean Lizarriturri eta Rezola fabrikako langileentzat eraikitako langileen etxebizitzetako multzokoa da. Multzo horrek etxebizitza tipologia bera gauzaten den eraikinei dagozkien 15 zenbaki edo atari ditu, errepide zaharrean zehar lerro hautsi bat osatuz lerrokatuak. Eraikinak segidako bost jarduketatan eraiki ziren, eta gaur desagertuak diren 7, 9 eta 11 zenbakiak ere barnean hartzen zituzten. Hiru, lau edo bost altueratako eraikinak dira, eta orientazio bikoitzeko etxebizitzak (*) eta fatxadaren konposizio erregularra dituzte. Multzoaren soluzio gisa, nabarmentzekoa da bere altxaeraren perspektiba eta lerrokadura kaleko trazara tolestea.

Babes erregimena

1. Erregimen orokorra.
 - Plan Berezi honen D babes mailan integratzearekin loturikoa.
 - Testuinguru horretan, fatxadaren tratamendua, bertako baoen konfigurazioa, instalazio, publizitate elementu, seinale eta eguzki oihal, eta abarren ezarpena plan berezi honetako ordenantza orokorretan ezarritako babes maila hori arautzen duten irizpideetara egokituko dira.
2. Berariazko erregimena.
 - A. Babesetik kanpo utzitako elementuak edo zatiak: ez.
 - B. Fatxadako elementu edo zati iraunkorrak: ez.
 - C. Esku hartzeko beste irizpide zehatz batzuk: ez.