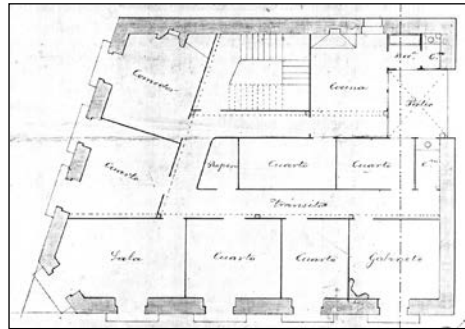
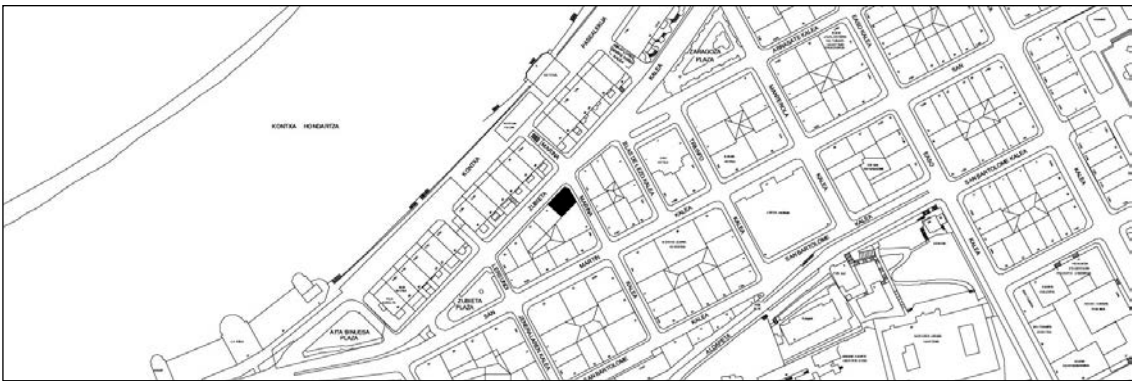


BIZITEGI ERAIKINA
D MAILA**ZUBIETA 7**

Egilea eta data: Jose Clemente de Osinalde; 1878

Deskribapena

Kantoiko eraikina, behe oina, jatorrizko hiru goi oin, bi jasodura fatxada planoan, beste atzeraeman bat eta beste mantsardatu bat dituen, denak duela gutxi eginak (2002-2004 urteetan zehar egindako obrak). Harlanduzko fatxada behe oinean eta zeramikaz estalia eta harrizko bao azpadura nabarmenduekin goi oinetan. Hormigoizko begiratoki zutabe bat du alakan (lehen hiru solairuak 1921eko proiektuaren arabekoak dira). Sekzioan, apainduraren, egiletzaren eta datan izaera berekoa Zubieta 9 eta 11rekin.

Babes erregimena

1. Erregimen orokorra.

Plan Berezi honen D babes mailan integratzearekin loturikoa.

Testuinguru horretan, fatxadaren tratamendua, bertako baoen konfigurazioa, instalazio, publizitate elementu, seinale eta eguzki oihal, eta abarren ezarpena plan berezi honetako ordenantza orokorretan ezarritako babes maila hori arautzen duten irizpideetara egokituko dira.
2. Berariazko erregimena.
 - A. Babesetik kanpo utzitako elementuak edo zatiak: jasodurak (4., 5., 6. eta 7. goi oinak).
 - B. Fatxadako elementu edo zati iraunkorrak: harlanduzko elementuak.
 - C. Esku hartzeko beste irizpide zehatz batzuk: ez, erregimen orokor hori arautzeko baldintzak betetzeari lotutakoak izan ezik, hala badagokio.