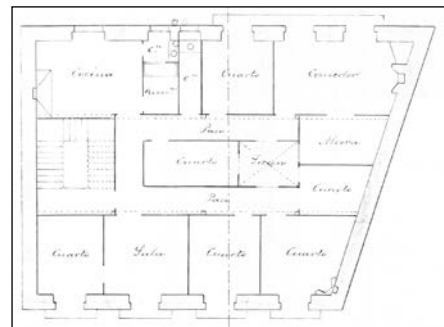
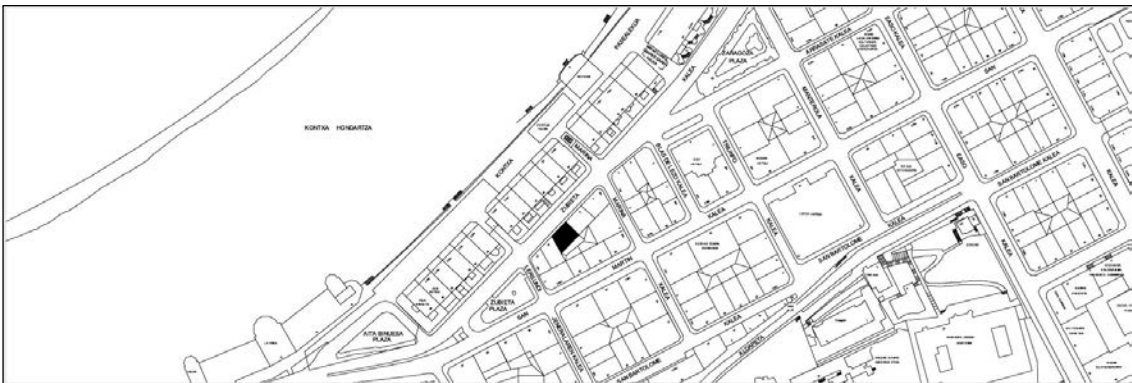


BIZITEGI ERAIKINA
D MAILA

ZUBIETA 11



Egilea eta data: Jose Clemente de Osinalde; 1878

Deskribapena

Mehelinen arteko eraikina, behe oina, jatorrizko hiru goi oin, jasodura bat fatxada planoan eta beste bi atzeraeman dituena, denak 1955ekoak. Harlanduzko fatxada behe oinean eta mosaikoz estalia eta bao azpadura nabarmenduekin goi oinetan (harrizkoak jatorrizko 1. eta 3. oinetan). Sekzioan, apainduran, egiletzan eta datan izaera berekoa Zubieta 7 eta 9rekin.

Babes erregimena

1. Erregimen orokorra.
Plan Berezi honen D babes mailan integratzearekin loturikoa.
Testuinguru horretan, fatxadaren tratamendua, bertako baoen konfigurazioa, instalazio, publizitate elementu, seinale eta eguzki oihal, eta abarren ezarpena plan berezi honetako ordenantza orokorretan ezarritako babes maila hori arautzen duten irizpideetara egokituko dira.
2. Berariazko erregimena.
 - A. Babesetik kanpo utzitako elementuak edo zatiak: jasodurak (4., 5. eta 6. goi oinak).
 - B. Fatxadako elementu edo zati iraunkorrak: harlanduzko elementuak.
 - C. Esku hartzeko beste irizpide zehatz batzuk: ez, erregimen orokor hori arautzeko baldintzak betetzeari lotutakoak izan ezik, hala badagokio.