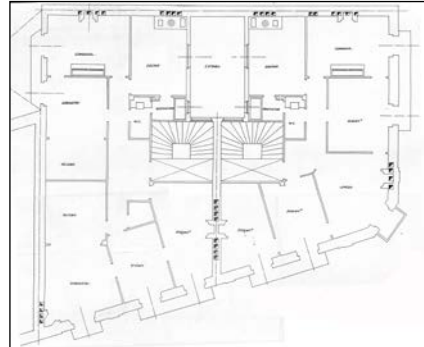
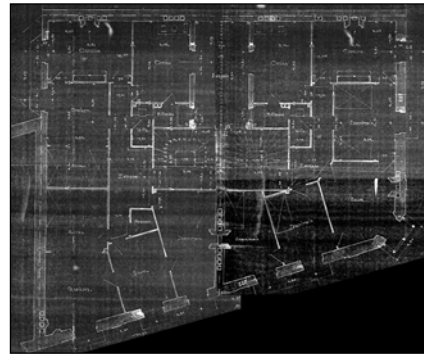
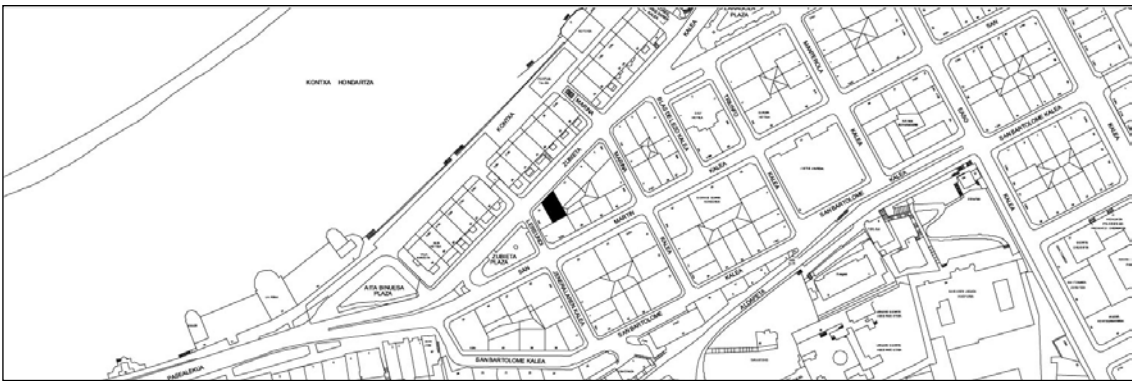


BIZITEGI ERAIKINA
D MAILA**ZUBIETA 13**

Egilea eta data: Manuel Urcola; 1889

Deskribapena

Mehelinen arteko eraikina, behe oina, hiru goi oin, fatxada planoan jasodura bat eta estalki mantsardatuan bi jasodura dituena. Harlanduzko fatxada, behe oinean zerrenda horizontal nabarmenduak eta goi oinetan kateatuak dituena. Jatorrizko proiektu komuna Zubieta 15ekin. 1926an, bi eraikinak elkartu eta barnealdetik bakar bat egin zen haiekin (gorde den eskailera 13. zenbakikoa da).

Babes erregimena

1. Erregimen orokorra.
 - Plan Berezi honen D babes mailan integratzearekin loturikoa.
 - Testuinguru horretan, fatxadaren tratamendua, bertako baoen konfigurazioa, instalazio, publizitate elementu, seinale eta eguzki oihal, eta abarren ezarpena plan berezi honetako ordenantza orokorretan ezarritako babes maila hori arautzen duten irizpideetara egokituko dira.
2. Berariazko erregimena.
 - A. Babesetik kanpo utzitako elementuak edo zatiak: jasodurak (4., 5. eta 6. goi oinak).
 - B. Fatxadako elementu edo zati iraunkorrak: harlanduzko elementuak.
 - C. Esku hartzeko beste irizpide zehatz batzuk: ez, erregimen orokor hori arautzeko baldintzak betetzeari lotutakoak izan ezik, hala badagokio.