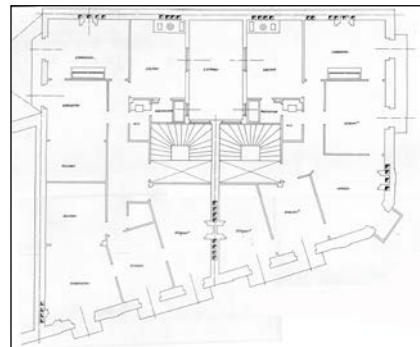
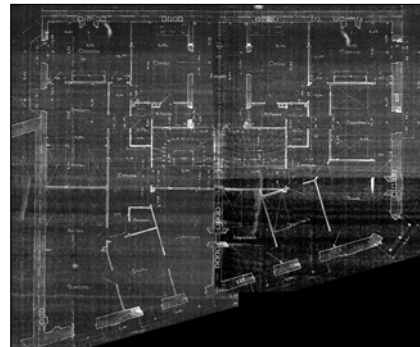
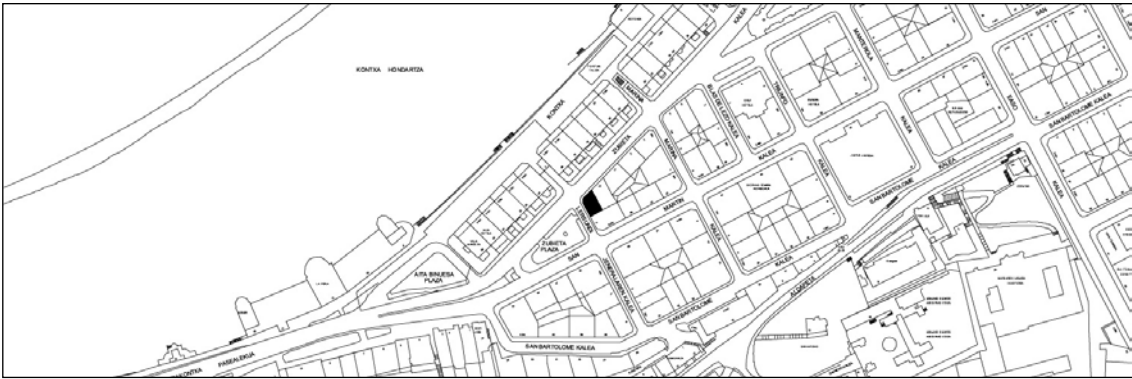


**BIZITEGI ERAIKINA**  
D MAILA

**ZUBIETA 15**



**Egilea eta data: Manuel Urcola; 1889**

**Deskribapena**

Kantoiko eraikina, behe oina eta jatorrizko lau goi oin dituena, azkena mantsardatua. Harlanduzko fatxada, kantoiko alakan zurezko begiratokia duena. Jatorrizko proiektu komuna Zubieta 13rekin. 1926an, bi eraikinak elkartu eta barnealdetik bakar bat egin zen haiekin (gorde den eskailera 13. zenbakikoa da).

**Babes erregimena**

1. Erregimen orokorra.
  - Plan Berezi honen D babes mailan integratzearekin loturikoa.
  - Testuinguru horretan, fatxadaren tratamendua, bertako baoen konfigurazioa, instalazio, publizitate elementu, seinale eta eguzki oihal, eta abarren ezarpena plan berezi honetako ordenantza orokorretan ezarritako babes maila hori arautzen duten irizpideetara egokituko dira.
2. Berariazko erregimena.
  - A. Babesetik kanpo utzitako elementuak edo zatiak: azken oin mantsardatua.
  - B. Fatxadako elementu edo zati iraunkorrak: harlanduzko elementuak.
  - C. Esku hartzeko beste irizpide zehatz batzuk: ez, erregimen orokor hori arautzeko baldintzak betetzeari lotutakoak izan ezik, hala badagokio.