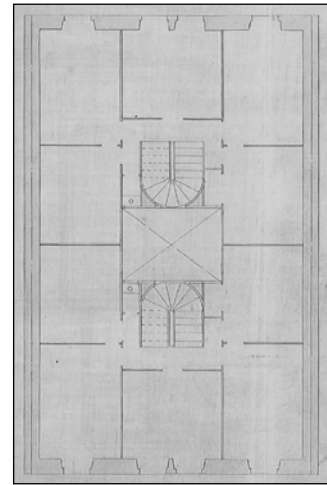
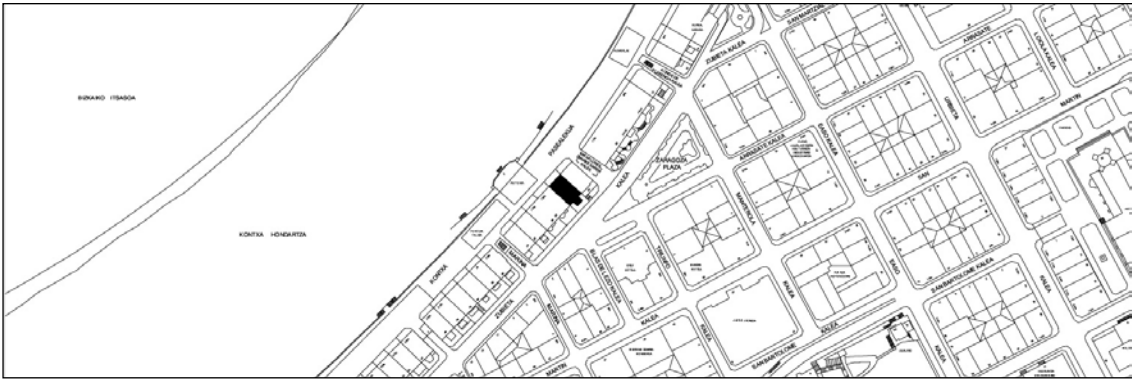


BIZITEGI ERAIKINA
D MAILA**ZUBIETA 26**

Egilea eta data: Antonio Cortazar; 1866

Deskribapena

Lehenengo proiektua 1866koa da eta egilea Antonio Cortazar dela uste da. Jatorriz hiru oin ditu, lorategiak aurrealdean eta atzealdean eta bi etxebizitza mailako, eragin frantseseko lengoia eklektikokoak. 1888an, Manuel de Urcola obra maisuak oina eraberritu zuen, eskailera mehelinera atxiki zen eta oin bakoitzean etxebizitza bakar bat banatu zen. Estalkiaren errematea mantsarda bihurtu eta bastarde eta hiru goi oineko profila geratu zen. 1912an, Manuel Dominguez Barros arkitektoak hormigoizko begiratoki bat eraiki zuen Zubieta kalera, eta 1924an, Lucas Alday arkitektoak hormigoizko bihurtu zituen Kontxa pasealekuko begiratokiak. Duela gutxi, (2001-2003 urteetan), fatxada planoko bi jasodurarekin ordeztu da mantsarda.

Babes erregimena

1. Babes erregimen orokorra:
 - Plan Berezi honen D babes mailan integratzearekin loturikoa.
 - Testuinguru horretan, fatxadaren tratamendua, bertako baoen konfigurazioa, instalazio, publizitate elementu, seinale eta eguzki oihal, eta abarren ezarpena plan berezi honetako ordenantza orokorretan ezarritako babes maila hori arautzen duten irizpideetara egokituko dira.
2. Berariazko babes erregimena:
 - A. Babesetik kanpo utzitako fatxadako elementuak edo zatiak: jasodurak (3. eta 4. goi oinak).
 - B. Fatxadako elementu edo zati iraunkorrak: ez.
 - C. Esku hartzeko beste irizpide zehatz batzuk:
 - * Beste jasodurarik egitea baimentzen bada, horri dagokionez ordenantza orokor horietan ezarritako irizpide orokorretara egokitu beharko da.
 - * Erregimen orokor hori arautzeko gainerako baldintzak betetzeari lotutakoak, hala badagokio.