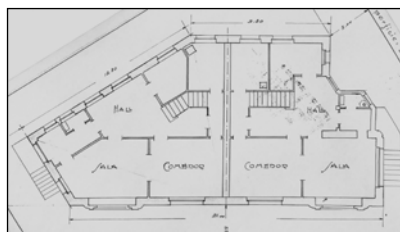


**HIRIKO TXALETA  
D MAILA**

**ZUMALAKARREGI HIRIBIDEA 10**



**Egilea eta data: Lucas Alday; 1931**

**Deskribapena**

Familia biko txalet bakartua, erdisotoa, behe oina edo bastardea eta jatorrizko bi goi oin dituena. Harlanduzko fatxada zokaloan eta behe oinean, eta harlangaitz horma entokatuzkoa goi oinetan, baoak harlanduz (antzeko tratamendua lau fatxadetan) dekoratuta (batzuetan oso landua) dituena. Nabarmentzekoak dira pinakuluak, mentsula gaineko zutabeetan bermatuak, erlaitzaren gaineko kantoï bakoitzean altxatzen direnak. Proiektu komuna Zumalakarregi 12rekin.

**Babes erregimena**

1. Erregimen orokorra.  
Plan Berezi honen D babes mailan integratzearekin loturikoa.  
Testuinguru horretan, fatxadaren tratamendua, bertako baoen konfigurazioa, instalazio, publizitate elementu, seinale eta eguzki oihal, eta abarren ezarpena plan berezi honetako ordenantza orokorretan ezarritako babes maila hori arautzen duten irizpideetara egokituko dira.
2. Berariazko erregimena.
  - A. Babesetik kanpo utzitako elementuak edo zatiak: ez.
  - B. Fatxadako elementu edo zati iraunkorrak: harrizko elementuak.
  - C. Esku hartzeko beste irizpide zehatz batzuk: jasodurak ez dira onartzen.