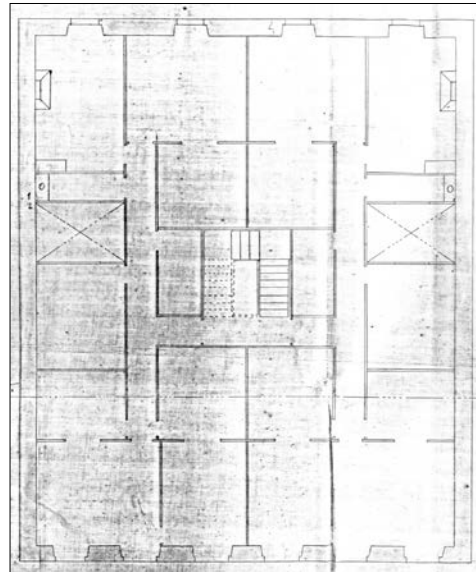


BIZITEGI ERAIKINA
D MAILA

BENGOETXEA 3



Egilea eta data: Melchor Arrieta; 1866

Deskribapena

Mehelinen arteko eraikina, behe oina, jatorrizko lau goi oin (azkena arinki atzeraemana) eta bi jasodura atzeraeman (1934-36koak) dituena. Fatxada entokatua, uztarri irtenak eta lehen oinean 1947ko begiratoki bat dituena. 1917an, gaur egun oso aldatuta dagoen behe oineko bi bao lotu ziren.

Babes erregimena

1. Erregimen orokorra:
 - Plan Berezi honen D babes mailan integratzearekin loturikoa.
 - Testuinguru horretan, fatxadaren tratamendua, bertako baoen konfigurazioa, instalazio, publizitate elementu, seinale eta eguzki oihal, eta abarren ezarpena plan berezi honetako ordenantza orokorretan ezarritako babes maila hori arautzen duten irizpideetara egokituko dira.
2. Berriazko erregimena.
 - A. Babesetik kanpo utzitako elementuak edo zatiak: jasodura atzeraemanak (5. eta 6. goi oinak).
 - B. Fatxadako elementu edo zati iraunkorrak: ez.
 - C. Esku hartzeko beste irizpide zehatz batzuk: erregimen orokor hori arautzeko baldintzak betetzeari lotutakoak, fatxadaren eta behe oineko baoen konfigurazio unitarioarekin loturikoak barne.