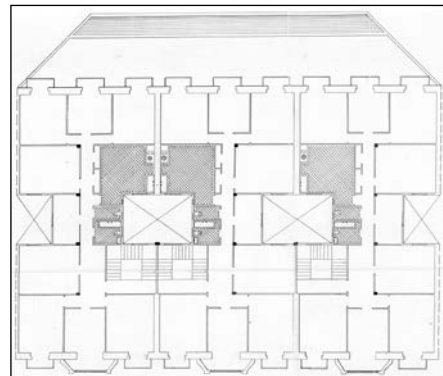
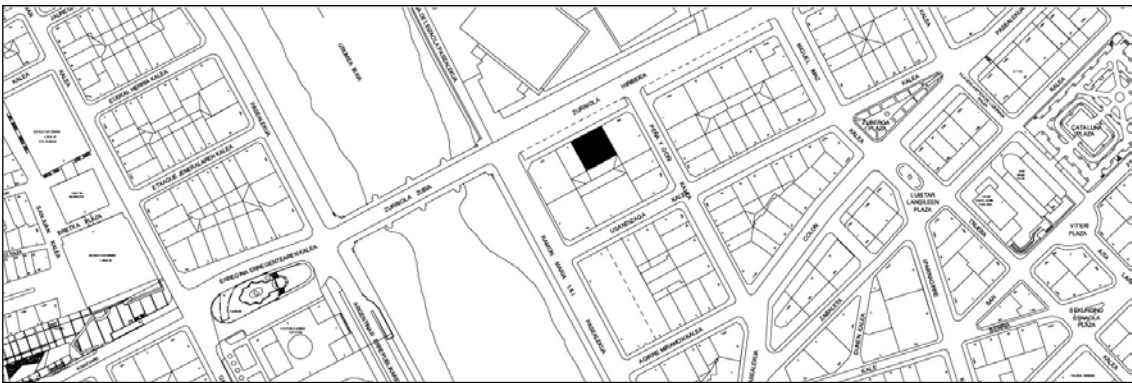


BIZITEGI ERAIKINA
D MAILA

ZURRIOLA HIRIBIDEA 6



Egilea eta data: Lucas Alday; 1923

Deskribapena

Mehelinen arteko eraikina, behe oina, jatorrizko sei goi oin (azkena mantsardatua eta txapituladuna, baina proiektuan atzeraemana zen) eta jasodura atzeraeman bat dituena. Fatxada marmolezko plakez estalia, eta hormigoizko begiratokiak goi oinetan. Behe oina kareharriz (10 cm) estalita mentsula moldekatuetaraino. Proiektu komuna Zurriola 4rekin.

Babes erregimena

1. Erregimen orokorra.
Plan Berezi honen D babes mailan integratzearekin loturikoa.
Testuinguru horretan, fatxadaren tratamendua, bertako baioen konfigurazioa, instalazio, publizitate elementu, seinale eta eguzki oihal, eta abarren ezarpena plan berezi honetako ordenantza orokorretan ezarritako babes maila hori arautzen duten irizpideetara egokituko dira.
2. Berariazko erregimena.
 - A. Babesetik kanpo utzitako elementuak edo zatiak: jasodura atzeraemana (7. goi oina).
 - B. Fatxadako elementu edo zati iraunkorrak: elementu moldekatuak.
 - C. Esku hartzeko beste irizpide zehatz batzuk: ez, erregimen orokor hori arautzeko baldintzak betetzeari lotutakoak izan ezik, hala badagokio.