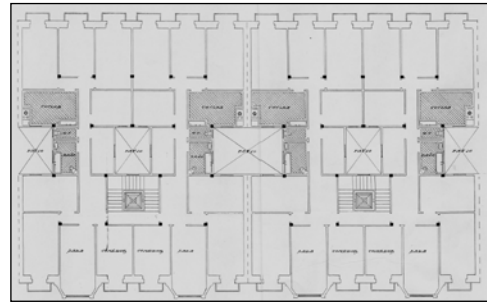
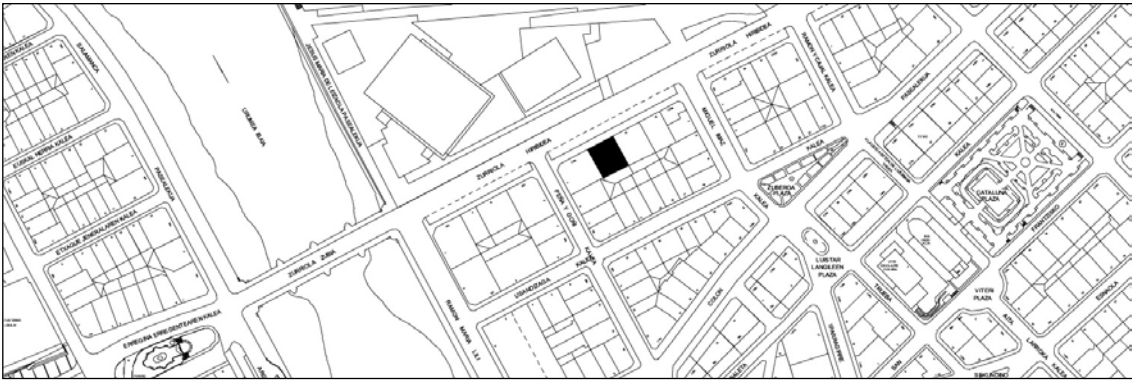


**BIZITEGI ERAIKINA**  
D MAILA**ZURRIOLA HIRIBIDEA 12**

**Egilea eta data:** Lucas Alday; 1923

**Deskribapena**

Mehelinen arteko eraikina, behe oina eta jatorrizko sei goi oin dituen, azkena zati batez mantsardatua (proiektuan atzeraemana zen). Harlanduzko fatxada goi oinetan, 5. oina izan ezik; hori zeramikaz estalita dago. Hormigoizko begiratokiak ditu txandakako baoetan, 4. eta 5. oinetara zabaltzen direnak. Luzapen hori eta 5. oineko galeria ez zeuden aurreikusita jatorrizko proiektuan; hor beste alde batzuk daude behe oinean eta lehenengoan eraikitakoarekin., Behe oina kareharriz estalita (10 cm-ko lodiera) eta kuxinduta dago. Jatorrizko proiektu komuna Zurriola 14rekin.

**Babes erregimena**

1. Erregimen orokorra.
  - Plan Berezi honen D babes mailan integratzearekin loturikoa.
  - Testuinguru horretan, fatxadaren tratamendua, bertako baoen konfigurazioa, instalazio, publizitate elementu, seinale eta eguzki oihal, eta abarren ezarpena plan berezi honetako ordenantza orokorretan ezarritako babes maila hori arautzen duten irizpideetara egokituko dira.
2. Berariazko erregimena.
  - A. Babesetik kanpo utzitako elementuak edo zatiak: ez.
  - B. Fatxadako elementu edo zati iraunkorrak: harlanduzko elementuak eta moldekatuak.
  - C. Esku hartzeko beste irizpide zehatz batzuk: ez, erregimen orokor hori arautzeko baldintzak betetzeari lotutakoak izan ezik, hala badagokio.