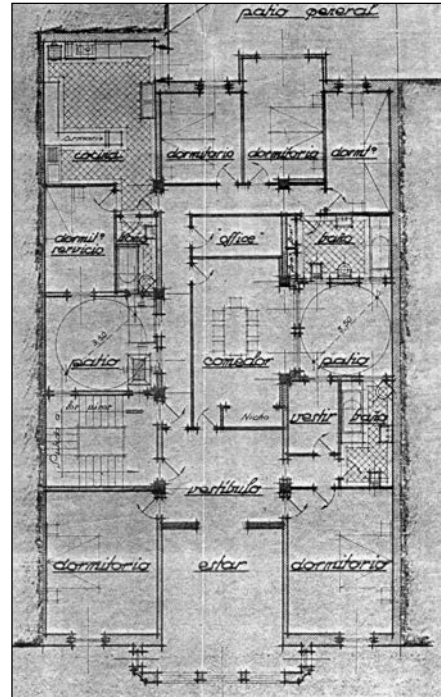


BIZITEGI ERAIKINA
D MAILA

ZURRIOLA HIRIBIDEA 16



Egilea eta data: Luis Astiazaran; 1945

Deskribapena

Mehelinen arteko eraikina, jatorriz behe oina eta zazpi goi oin dituena, azkena atzeraemana. Goi oinetako fatxada entokatua, alboko horma atalen hondoak bistako adreiluzkoak eta pergolarekin errematatutako hormigoizko begiratoki zentrala duena. Behe oina lodiera handiko kareharrizko pieza landuez (batzuk formatu handikoak dira, mentsulak) estalia.

Babes erregimena

1. Erregimen orokorra.
 - Plan Berezi honen D babes mailan integratzearekin loturikoa.
 - Testuinguru horretan, fatxadaren tratamendua, bertako baoen konfigurazioa, instalazio, publizitate elementu, seinale eta eguzki oihal, eta abarren ezarpena plan berezi honetako ordenantza orokorretan ezarritako babes maila hori arautzen duten irizpideetara egokitu dira.
2. Berariazko erregimena.
 - A. Babesetik kanpo utzitako elementuak edo zatiak: ez.
 - B. Fatxadako elementu edo zati iraunkorrak: behe oineko jatorrizko estaldura eta hargintza.
 - C. Esku hartzeko beste irizpide zehatz batzuk: ez, erregimen orokor hori arautzeko baldintzak betetzeari lotutakoak izan ezik, hala badagokio.