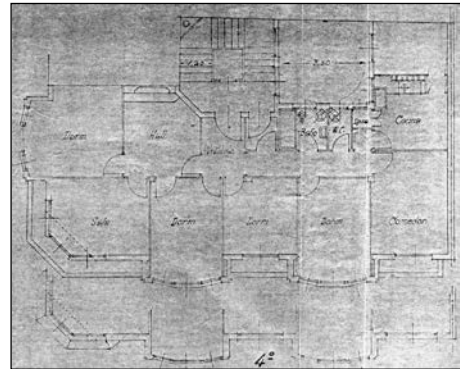
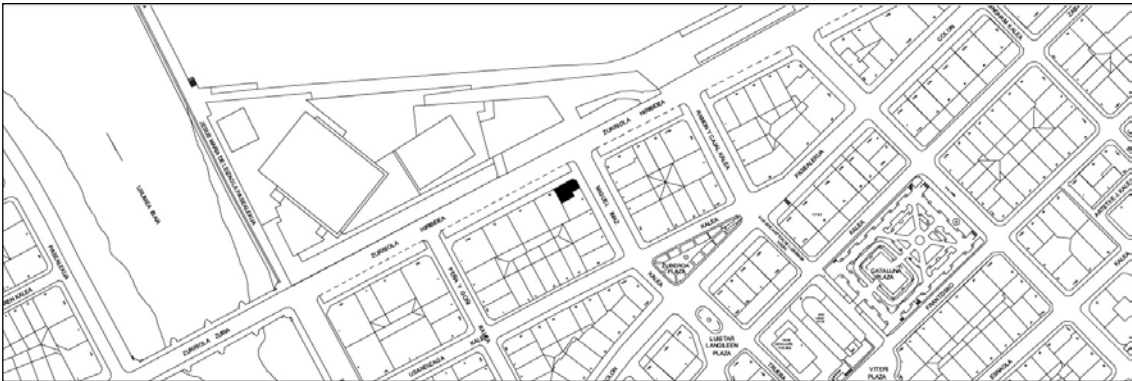


BIZITEGI ERAIKINA
D MAILA

ZURRIOLA HIRIBIDEA 16 BIS



Egilea eta data: Pascual Perea y Aguirre; 1946

Deskribapena

Kantoiko eraikina, behe oina eta zazpi goi oin dituen, azkena atzeraemana (kantoiko dorrea izan ezik), denak jatorrizkoak. Fatxada entokatua, txandakako baoetan begiratoki mailakatuak dituena. Harkantoi mailakatuak atarian. Art Decó eragineko xehetasun berantiarak (6. oineko baoetan kartelak jartzea, 5. oineko mentsulak). Konposizioan, apainduraren, sekzioan, egiletzan eta datan izaera berekoa Migel Imaz 4rekin.

Babes erregimena

1. Erregimen orokorra.
Plan Berezi honen D babes mailan integratzearekin loturikoa.
Testuinguru horretan, fatxadaren tratamendua, bertako baoen konfigurazioa, instalazio, publizitate elementu, seinale eta eguzki oihal, eta abarren ezarpena plan berezi honetako ordenantza orokorretan ezarritako babes maila hori arautzen duten irizpideetara egokituko dira.
2. Berariazko erregimena.
 - A. Babesetik kanpo utzitako elementuak edo zatiak: ez.
 - B. Fatxadako elementu edo zati iraunkorrak: ez.
 - C. Esku hartzeko beste irizpide zehatz batzuk: ez, erregimen orokor hori arautzeko baldintzak betetzeari lotutakoak izan ezik, hala badagokio.