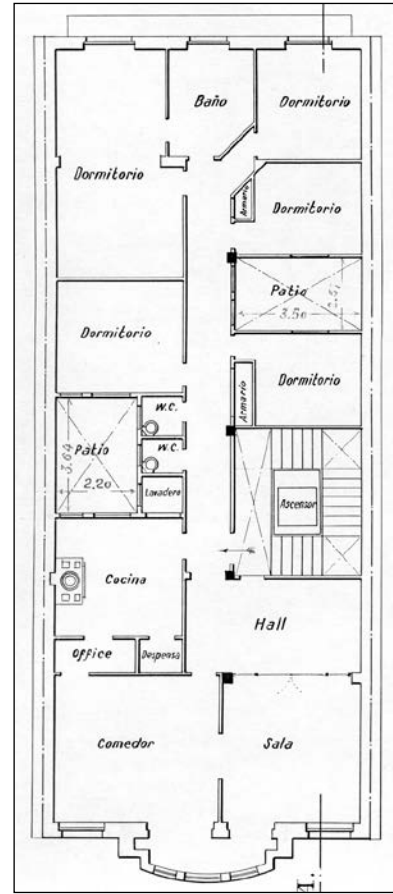
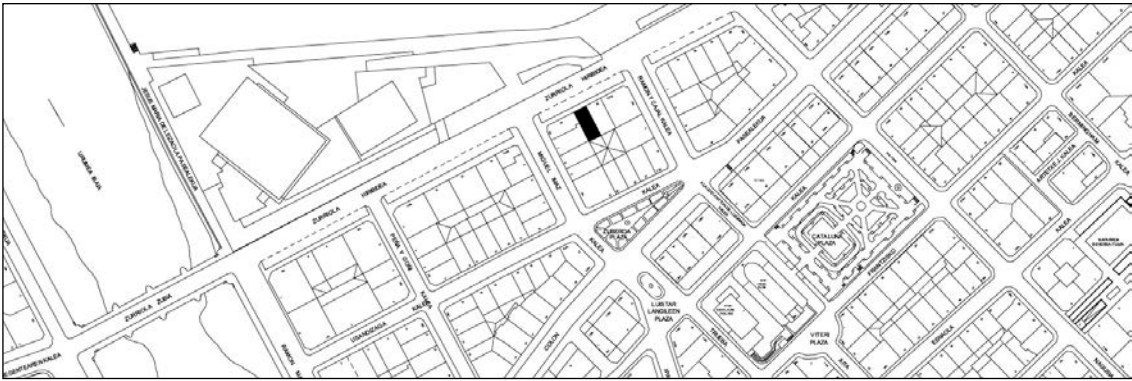


BIZITEGI ERAIKINA
D MAILA

ZURRIOLA HIRIBIDEA 20



Egilea eta data: Eduardo Lagarde; 1925

Deskribapena

Mehelinen arteko eraikina, behe oina eta jatorrizko sei goi oin dituen (azkena zati batez mantsardatua). Fatxada entokatua, behe oina eta lehenengoa izan ezik; horiek erliebedun kareharrizko hargintzaz estalita daude. Hormigoizko begiratoki kurbatua, erdiko baoan elementu moldekatuak dituena.

Babes erregimena

1. Erregimen orokorra.
Plan Berezi honen D babes mailan integratzearekin loturikoa.
Testuinguru horretan, fatxadaren tratamendua, bertako baoen konfigurazioa, instalazio, publizitate elementu, seinale eta eguzki oihala, eta abarren ezarpena plan berezi honetako ordenantza orokorretan ezarritako babes maila hori arautzen duten irizpideetara egokituko dira.
2. Berariazko erregimena.
 - A. Babesetik kanpo utzitako elementuak edo zatiak: 6. goi oineko baoen itxiera.
 - B. Fatxadako elementu edo zati iraunkorrak: kareharrizko hargintzako estaldura; elementu moldekatuak.
 - C. Esku hartzeko beste irizpide zehatz batzuk: ez, erregimen orokor hori arautzeko baldintzak betetzeari lotutakoak izan ezik, hala badagokio.