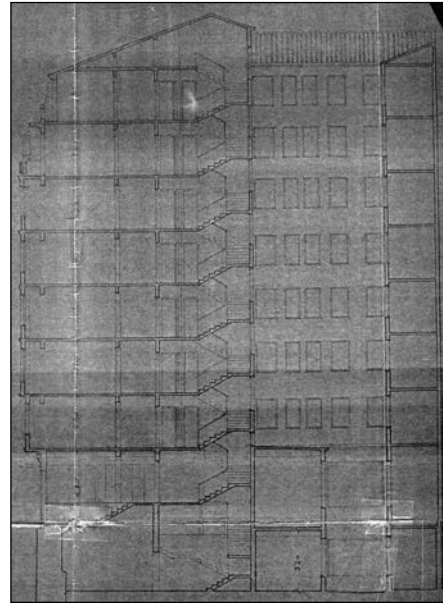
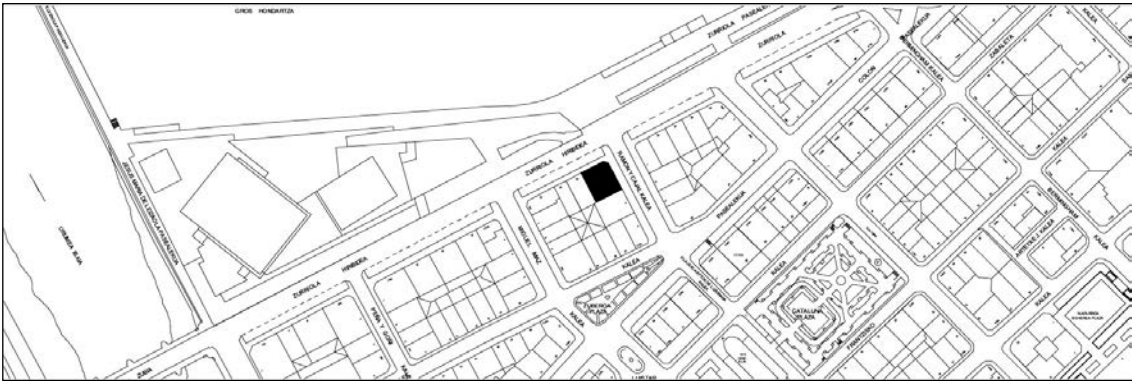


BIZITEGI ERAIKINA
D MAILA

ZURRIOLA HIRIBIDEA 22 BIS



Egilea eta data: Pascual Perea y Aguirre; 1947

Deskribapena

Kantoiko eraikina, behe oina eta jatorrizko zazpi goi oin dituen, azkena atzeraemana. Fatxada entokatua. Hormigoizko begiratokiak alakan eta txandakako baoetan. Proiektu komuna Zurriola 22rekin, eta konposizioari, apaingurari, sekzioari, egileari eta datari dagokienez, Ramon y Cajal 4ren berdina da, jatorrizko proiektua komuna ez den arren.

Babes erregimena

1. Erregimen orokorra.
Plan Berezi honen D babes mailan integratzearekin loturikoa.
Testuinguru horretan, fatxadaren tratamendua, bertako baoen konfigurazioa, instalazio, publizitate elementu, seinale eta eguzki oihal, eta abarren ezarpena plan berezi honetako ordenantza orokorretan ezarritako babes maila hori arautzen duten irizpideetara egokituko dira.
2. Berriazko erregimena.
 - A. Babesetik kanpo utzitako elementuak edo zatiak: ez.
 - B. Fatxadako elementu edo zati iraunkorrak: ez.
 - C. Esku hartzeko beste irizpide zehatz batzuk: ez, erregimen orokor hori arautzeko baldintzak betetzeari lotutakoak izan ezik, hala badagokio.