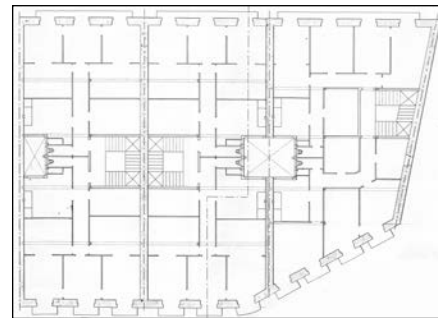


**BIZITEGI ERAIKINA**  
D MAILA

**EASO PZ, 2**



**Sebastian Camio; 1905.**

**Deskribapena**

Sebastian Camiok 1905ean proiektatutako mehelin arteko eraikina. Alboan dituen Easo plaza 2ko eta Easo kalea 22ko eraikinekin batera proiektatua. Jatorrizko profilak beheko solairu bat eta goiko lau solairu zuen, eta solairu bateko jasodura izan zuen fatxada planoan eta beste bat atzeraemana, bi kasuetan 1925ean eraikiak.

"CE.05 San Bartolome" esparruko hirigintza planean ezarritako antolamenduaren ondorioz, hiru eraikinak hustu eta eraitsi dira —Easo plaza 1-2 eta Easo Kalea 22—, baina Easo plaza 2ko fatxada mantendu da, eta hori da babes ten den objektu bakarra.

**Babes erregimena.**

1. Erregimen orokorra.

Plan Berezi honen D babes mailan integratzearekin loturikoa; babes erregimen hori, oro har, eraikinaren egungo konfigurazioari lotuta ulertuko da.

Testuinguru horretan, fatxadaren tratamendua, bertako bakoaren konfigurazioa, instalazio, publizitate elementu, seinale eta eguzki oihale, eta abarren ezarpena plan berezi honetako ordenantza orokorretan ezarritako babes maila hori arautzen duten irizpideetara egokituko da.

2. Berariazko erregimena.

A. Babesetik kanpo utzitako elementuak edo zatiak: 6. solairuko jasodura atzeraemana.

B. Fatxadaren elementu edo zati iraunkorrak: harlanduzko elementuak.

C. Esku hartzeko irizpide zehatzak: erregimen orokor hori arautzeko baldintzak betetzeari loturikoak, hala badagokio.