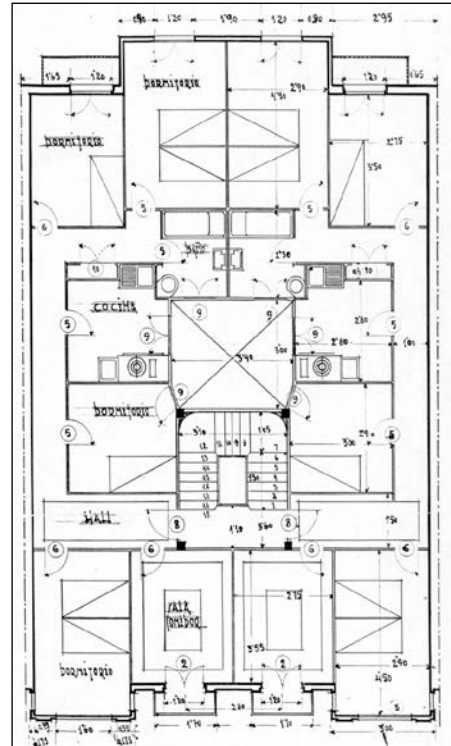
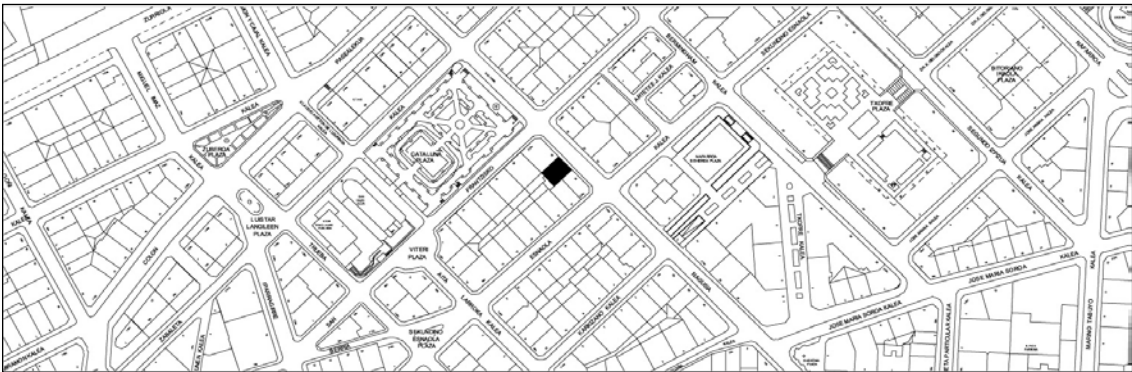


BIZITEGI ERAIKINA
D MAILA

GALTZARA NAGUSIA 14



Antonio Zaldúa; 1933.

Deskribapena

Mehelin arteko eraikina. Jatorriz beheko solairua eta goiko sei solairu du. Goiko 5. solairuaren erdialdea soilik dago atzeraemana, eta 6. solairua aurrekoarekiko atzeraemana. Erliebe geometrikoekin eta zeramika berdeko hormatalekin entokatutako fatxada. Hormigoizko begiratokiak ditu muturretako alboetan, eta lehen solairuan loggia moduko galeria batekin lotuta daude. Beheko solairua aldatuta dago, eta irizpide bateraturik gabe estalia.

Babes erregimena

1. Erregimen orokorra.
Plan Berezi honen D babes mailan integratzearekin loturikoa.
Testuinguru horretan, fatxadaren tratamendua, bertako baen konfigurazioa, instalazio, publizitate elementu, seinale eta eguzki oihal, eta abarren ezarpena plan berezi honetako ordenantza orokorretan ezarritako babes maila hori arautzen duten irizpideetara egokituko dira.
2. Berariazko erregimena.
 - A. Babesetik kanpo utzitako elementuak edo zatiak: 6. solairu atzeraemana.
 - B. Fatxadako elementu edo zati iraunkorrak: elementu moldekatuak.
 - C. Esku hartzeko beste irizpide zehatz batzuk:
 - Beheko solairuko materialen eta baen konposizioa lehengoratzeari.
 - Erregimen orokor hori arautzeko baldintzak betetzeari lotutakoak, hala badagokio.