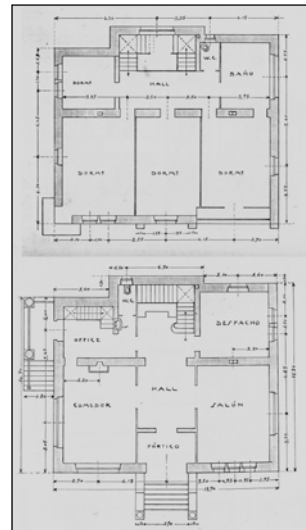
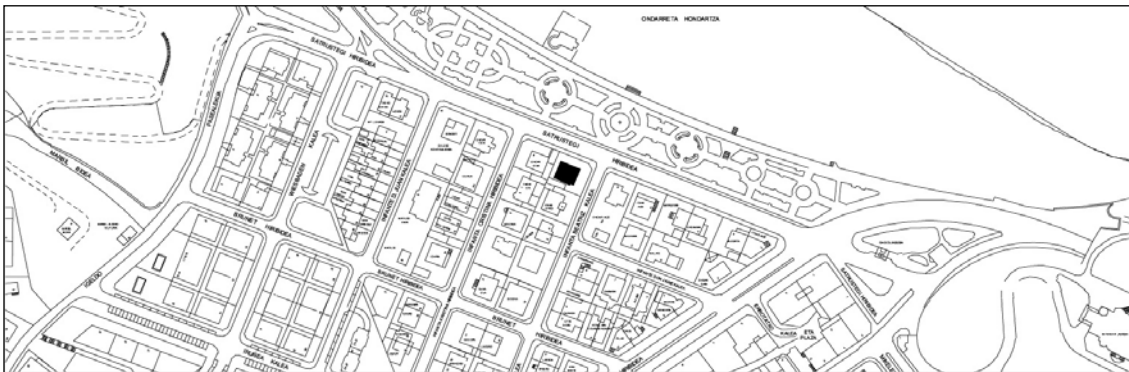


**HIRIKO TXALETA
D MAILA****BEATRIZ INFANTA 2**

Miguel Irastorza; 1917.

Deskribapena

Familia bakarreko hiriko txaleta. Erdi sotoa, beheko solairua eta goiko bi solairu ditu, azkena zati batean estalkipean. Horrez gain, dorrea eta ganbara ditu. Bi isurkiko estalki asimetrikoa du, ezarpen gailenekin eta oinplano berriekin. Bigarren solairuan zurezko sarea simulatzen duen dekorazioarekin entokatutako fatxada, eta estalkian pinoia du. Beheko solairuko zatietan harlangaitzezko horma landu gabea du. Hartziko elementu puntualak mentsuletan, leihoburuetan, zutabeetan eta arkuetan. 1956. urtean estalkiko faldoitik gora emendatu zen bigarren solairua, eta pergola bat erantsi zitzaion beheko solairuan.

Babes erregimena

1. Erregimen orokorra.
 - Plan Berezi honen D babes mailan integratzearekin loturikoa.
2. Berariazko erregimena.
 - A. Babesetik kanpo utzitako elementuak edo zatiak: aluminiozko eta beirazko itxitura, beheko solairuko pergolaren estalkia eta hirugarren solairua handitzea, 1956. urtean.
 - B. Fatxadako elementu edo zati iraunkorrak: hartziko elementuak.
 - C. Esku hartzeko beste irizpide zehatz batzuk: handitzerik gabea.