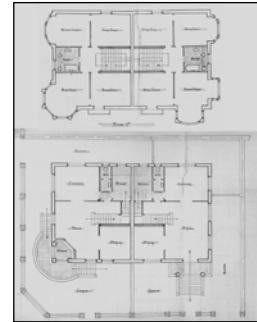
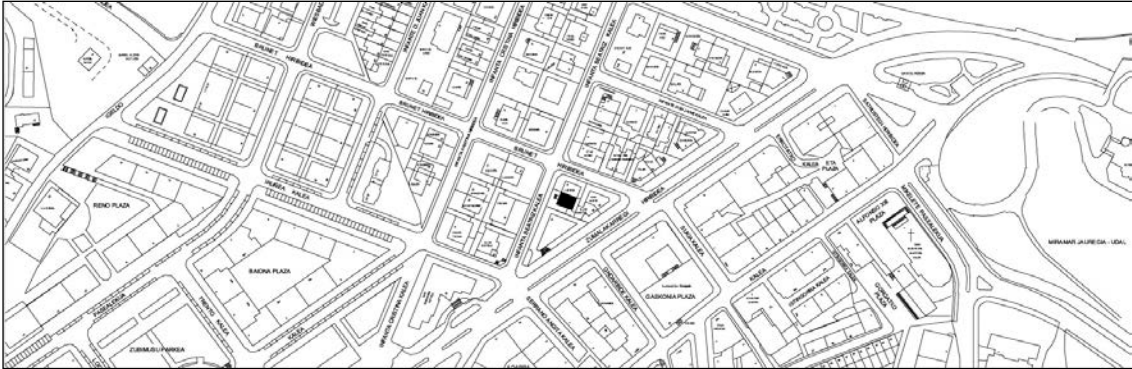


**HIRIKO TXALETA**  
D MAILA

**BEATRIZ INFANTA 15**



Ramon Cortazar; 1927

**Deskribapena**

Familia bakarrekotxetxebizitza eraikina txalet bikian, erdisotoa, behegaina edo beheko solairua eta bi goiko solairu dituena. Fatxada entokatua, zutabe dorikoetan eusten den begiratokia duena, etxebizitzarako sarbidea nabarmenduz, eta lehen solairuan inpostapean moldekatutako frisoa. Jatorrizko proiektu komuna Brunet 3rekin.

**Babes erregimena**

1. Erregimen orokorra.  
Plan Berezi honen D babes mailan integratzearekin loturikoa.
2. Berariazko erregimena.
  - A. Babesetik kanpo utzitako kanpoko elementuak edo zatiak: ez.
  - B. Fatxadako elementu edo zati iraunkorrak: apaindurazko elementu moldekatuak.
  - C. Esku hartzeko beste irizpide zehatz batzuk: Brunet 3 – Beatriz Infanta 15 esku hartzeko unitatearen barruan egotearen ondoriozkoak.