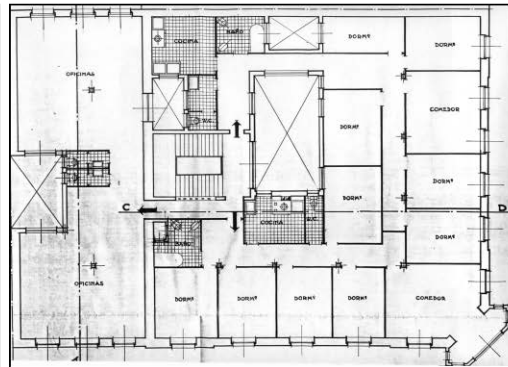


**BIZITEGI ERAIKINA
D MAILA**

BERGARA 2



Egileak eta data: Carlos Uriarte, 1867 (2) // Francisco Urcola; 1941 (2 eta 4).

Deskribapena

Kantoiko eraikina, behe oina eta jatorrizko hiru goi oin (Carlos Uriarte, 1867) dituena. 1927an hormigoizko begiratokiak gehitu zitzaizkien alakan. 1936an Ramon Cortazarrek hiru jasodurako proiektu bat (bi fatxada planoan eta hirugarrena atzeraemana) idatzi zuen, alakako begiratokiaren jarraipena eta kantoiko orratza zuen dorre bat barnean hartzen zituena, baina ez zen eraiki. 1941ean, Francisco Urcolak Bergara 4ko ondoko eraikinaren eraberritzearekin eta eranstearekin bateratu zuen proiektu hori, eta gauzatu egin zen. Duela gutxi, biak hustu eta beste bi oin mantsardatu jaso dira 2. zenbakian (eta horietako lehenengoak 1941eko 6. oin atzeraemana ordeztzen du). Fatxada harlandua; nabarmentzekoak dira fatxada bakoitzeko ertzetako moduluak markatzen dituzten pilastra bikoteak.

Babes erregimena

1. Erregimen orokorra:
 - Plan Berezi honen D babes mailan integratzearekin loturikoa.
 - Testuinguru horretan, fatxadaren tratamendua, bertako bakoaren konfigurazioa, instalazio, publizitate elementu, seinale eta eguzki oihala, eta abarren ezarpena plan berezi honetako ordenantza orokorretan ezarritako babes maila hori arautzen duten irizpideetara egokituko dira.
2. Berariazko erregimena.
 - A. Babesetik kanpo utzitako elementuak edo zatiak: jasodurak (6. eta 7. goi oinak).
 - B. Fatxadako elementu edo zati iraunkorrak: harlanduzko elementuak.
 - C. Esku hartzeko beste irizpide zehatz batzuk: ez, erregimen orokor hori arautzeko baldintzak betetzeari lotutakoak izan ezik, hala badagokio.