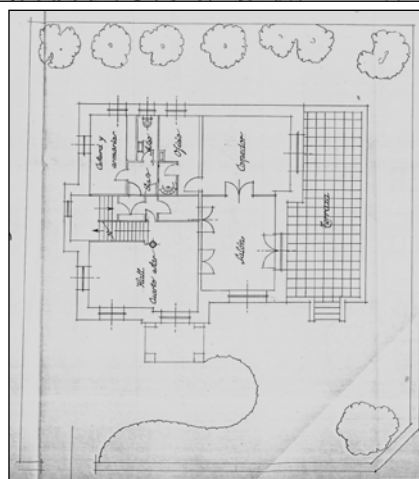


HIRIKO TXALETA
D MAILA

KRISTINA INFANTA 2



Jose Antonio Dominguez; 1942.

Deskribapena

Familia bakarreko hiriko txalet bakartua. Erdi sotoa, beheko solairua eta goiko bi solairu ditu, bigarrena zati batean estalkipean. Ganbara ere badu. Bi isurkiko estalki asimetrikoa —zeharkako oinplano txikietan eragin puntuala du—. Fatxada entokatua, pinoietan zurezko sarea simulatzen duena.

Babes erregimena

1. Erregimen orokorra.
Plan Berezi honen D babes mailan integraztearekin loturikoa.
2. Berariazko erregimena.
 - A. Babesetik kanpo utzitako elementuak edo zatiak: ez.
 - B. Fatxadako elementu edo zati iraunkorrak: ez.
 - C. Esku hartzeko beste irizpide zehatz batzuk: handitzerik gabea.