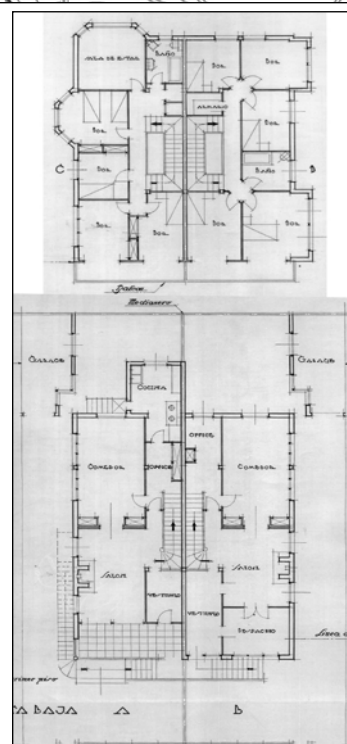
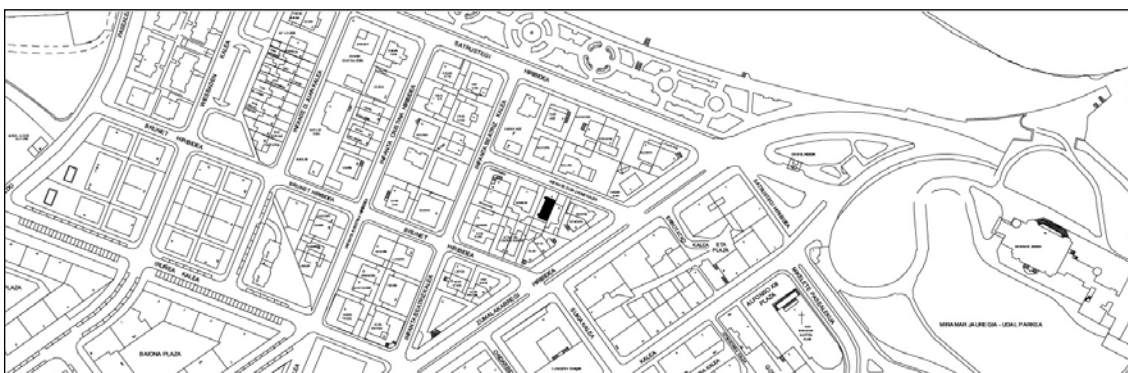


**HIRIKO TXALETA**  
**D MAILA**
**INFANTE DON JAIME 5**

**Eduardo Lagarde, 1934.**
**Deskribapena**

Infante Don Jaime 3arekiko txalet paraleloa (harekin batera, esku hartzeko unitate bat osatzen du). Alboan duen Zumalakarregi hiribidea 8 eta Infante Don Jaime 1 arteko gurutzaguneko etxearekin dago lotuta. Hori egile berarena da. Txalet horietako bakoitza beheko solairuan eta bi altueratan garatutako bi etxebizitzaz osatzen da, bi orientaziorekin eta mehelin batekin, parekatutako etxe moduan. Berezko ezaugarriak kanpoko formetan ditu. Arkitektura modernoaren beste erakusgarri bat da, estilo hori hedatu zeneko urteei egokitzeko interesa azaltzen duena. Etxebizitza horien antolamendua ez zen berria, baina bai bolumen garbien bilaketa, entokatutako fatxada lauen bidez, forma zilindrikoak eta ebaki erdizirkularretako lauza irtenak sartuta, eta zabaltza espazio erabilgarri gisa baloratuta.

**Babes erregimena**

- 1.- Erregimen orokorra  
Plan Berezi honen D babes mailan integratzearekin loturikoa.
- 2.- Berariazko erregimena
  - A.- Babesetik kanpo utzitako kanpoko elementuak edo zatiak: ez.
  - B.- Fatxadako elementu edo zati iraunkorrak: ez.
  - C.- Esku hartzeko beste irizpide zehatz batzuk: handitzerik gabea. Infante Don Jaime 3 – 5 esku hartzeko unitatearen barruan egotearen ondoriozkoak.