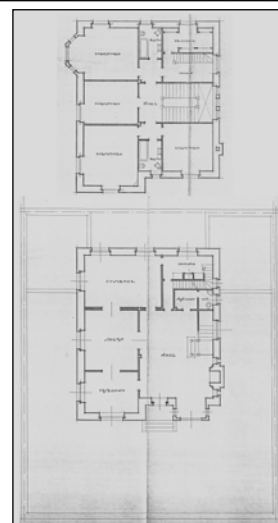
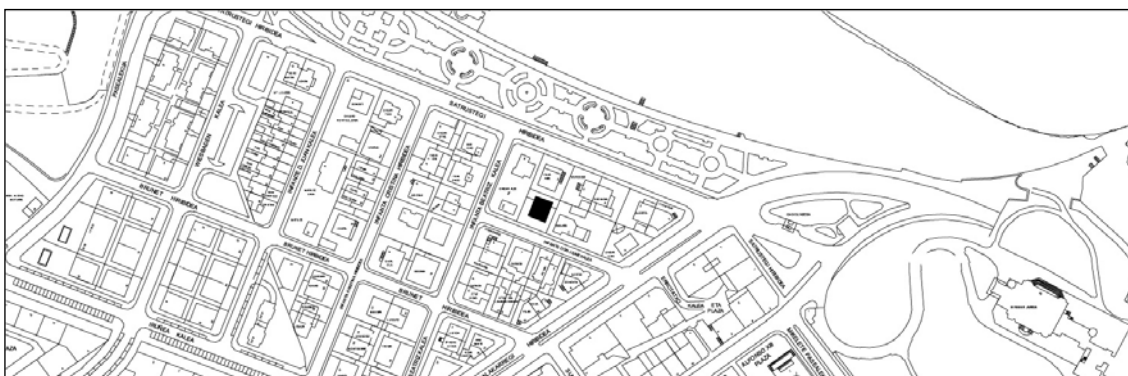


HIRIKO TXALETA
D MAILA

INFANTE DON JAIME 6



Eduardo Lagarde, 1930.

Deskribapena

Familia bakarreko txaleta, erdisotoz, beheko solairuz, goiko bi solairuz eta dorre batez osatua. Lau isurkiko estalkia du. Horren teilatu-hegalak fatxada entokatua koroatzen du. Fatxadan nabarmentzen da sarbideko baoak eta horren goiko balkoiak osatutako multzoa. Horiek harlanduz azpatuta daude.

Babes erregimena

- 1.- Erregimen orokorra
Plan Berezi honen D babes mailan integratzearekin loturikoa.
- 2.- Berariazko erregimena
 - A.- Babesetik kanpo utzitako kanpoko elementuak edo zatiak: ez.
 - B.- Fatxadako elementu edo zati iraunkorrak: harrizko elementuak.
 - C.- Esku hartzeko beste irizpide zehatz batzuk: handitzerik gabe.