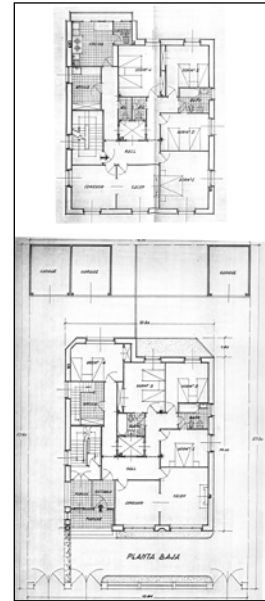
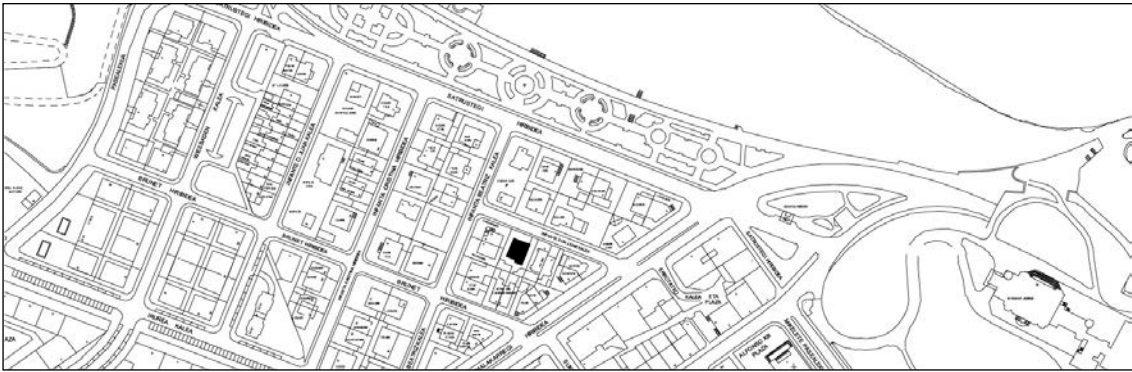


**HIRIKO TXALETA**  
D MAILA

**INFANTE DON JAIME 7**



**Manuel Urcola, 1946.**

**Deskribapena**

Etxebizitza kolektiboko eraikina, solairu hauez osatua: erdisotoa, beheko solairua eta goiko hiru solairu (azkena atzera emana, proiektuan estalkipe gisa definitua). Fatxada entokatua, harrizko estalduraz beheko solairuan, baoen azpaduretan eta koroatzen duen erlaitzean.

**Babes erregimena**

- 1.- Erregimen orokorra  
Plan Berezi honen D babes mailan integratzearekin loturikoa.
- 2.- Berariazko erregimena
  - A.- Babesetik kanpo utzitako kanpoko elementuak edo zatiak: estalkipeko solairua.
  - B.- Fatxadako elementu edo zati iraunkorrak: harrizko elementuak erlaitzean, baoen barlasaietan, eta bigarren solairuko erdiko baoaren azpaduran eta frontoian.
  - C.- Esku hartzeko beste irizpide zehatz batzuk: handitzerik gabe.