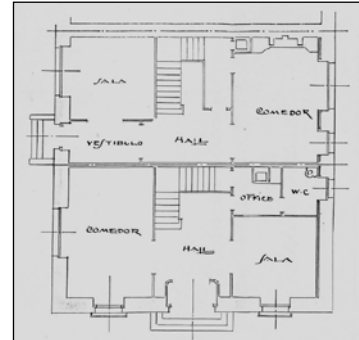


HIRIKO TXALETA
D MAILA

JUAN INFANTEA 4



Francisco Urcola; 1918.

Deskribapena

Familia bakarreko 12 etxebizitza atxikiko ilara baten muturreko eraikina. Beheko solairua eta goiko bi solairu ditu. Bi isurkiko estalkiak pinoia sortzen du buruhorman, eta horrek osatzen du muturreko etxebizitza honen fatxada nagusia. Goiko solairuetan erliebe landugabearekin entokatutako fatxada. Harlanduzko xehetasunak kantoietako kateatuetan, eta sarrerako arkuia du. Jatorrizko proiektua komuna Juan Infantea 6rekin, eta esku hartzeko unitatea osatzen du horrekin.

Babes erregimena

1. Erregimen orokorra.
Plan Berezi honen D babes mailan integratzearekin loturikoa.
2. Berariazko erregimena.
 - A. Babesetik kanpo utzitako elementuak edo zatiak: ez.
 - B. Fatxadako elementu edo zati iraunkorrak: harrizko elementuak.
 - C. Esku hartzeko beste irizpide zehatz batzuk: Handitzerik gabea. Juan Infantea 4-6 esku hartzeko unitatearen barruan egotearen ondoriozkoak. Handitzerik gabea.