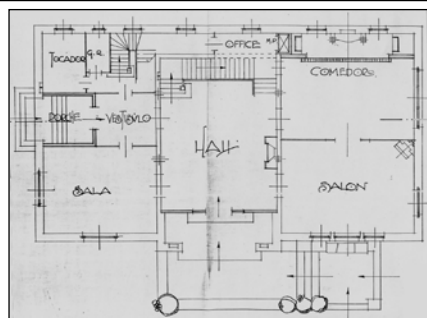
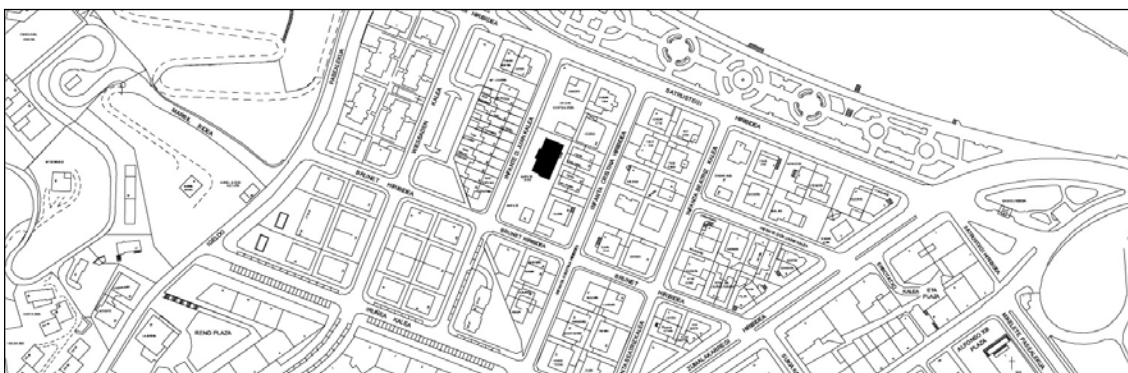


HIRIKO TXALETA
D MAILA

JUAN INFANTEA 5



Manuel T. Galindez; 1925.

Deskribapena

Txalet bakartua, beheko solairua, goiko solairu bat eta estalkiepea dituena. Fatxada entokatua, zurezko sarea simulatzen duena, eta bi isurkiko estalkia, baserri tipologian. Lau fatxadetan pareko tratamendua. Harri naturalezko elementu txikiak ditu, hala nola mentsulak, janbak eta partzela itxiturak. Partzela berean pabilioi txiki bat du.

Babes erregimena

1. Erregimen orokorra.
Plan Berezi honen D babes mailan integratzearekin loturikoa.
2. Berariazko erregimena.
 - A. Babesetik kanpo utzitako elementuak edo zatiak: ez, pabilioia barnean.
 - B. Fatxadako elementu edo zati iraunkorrak: harrizko elementuak, partzela itxiturako fabrika barne.
 - C. Esku hartzeko beste irizpide zehatz batzuk: handitzerik gabea.