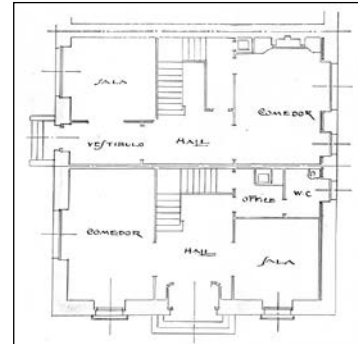


**HIRIKO TXALETA**  
D MAILA

**JUAN INFANTEA 6**



**Francisco Urcola; 1918.**

**Deskribapena**

Familia bakarrek 12 etxebizitza atxikiko ilara baten parte den eraikina. Beheko solairua eta goiko bi solairu ditu. Bi isurkiko estalkia, etxe-bizkarra fatxadekiko paraleloa duena. Goiko solairuetan erliebe landugabearekin entokatutako fatxada. Harlanduzko xehetasunak kantoietako kateatuetan. Jatorrizko proiektua komuna Juan Infantea 4rekin, eta esku hartzeko unitatea osatzen du horrekin.

**Babes erregimena**

- 1.- Erregimen orokorra.  
Plan Berezi honen D babes mailan integratzearekin loturikoa.
- 2.- Berariazko erregimena.
  - A. Babesetik kanpo utzitako elementuak edo zatiak: ez.
  - B. Fatxadako elementu edo zati iraunkorrak: harrizko elementuak.
  - C. Esku hartzeko beste irizpide zehatz batzuk: Handitzerik gabea. Juan Infantea 4-6 esku hartzeko unitatearen barruan egotearen ondoriozkoak.