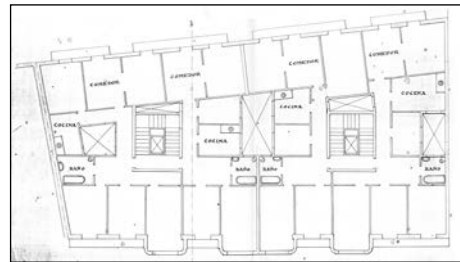
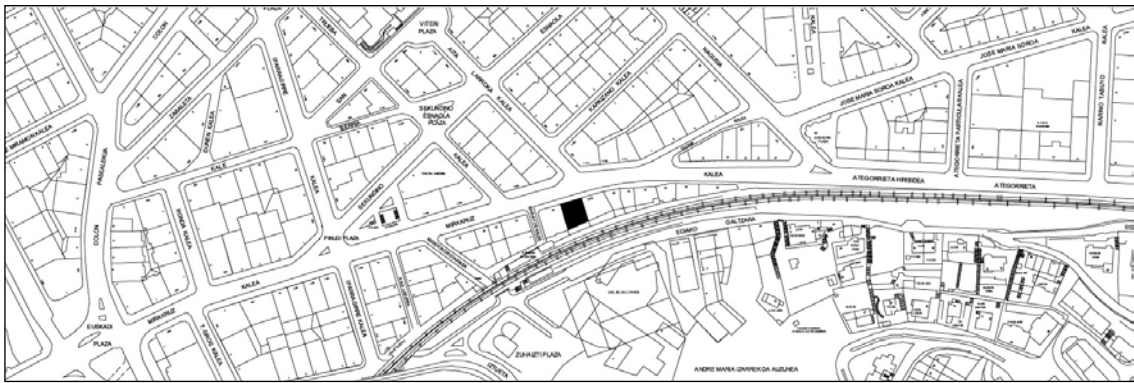


**BIZITEGI ERAIKINA
D MAILA**

MIRAKRUZ 28 A



Lucas Alday, 1919

Deskribapena

Mehelinen arteko eraikina, beheko solairua eta jatorrizko sei goiko solairu dituena, azkena mantsarda modukoa eta 1920ko gain-gaineko jasodura bat, oso atzeraemana. Kareharriz estalitako fatxada, beheko solairuan erliebe bat duena eta zeramikaz estalia eta harlanduzko bao azpadurekin goiko solairuetan. Hormigoizko begiratokiak atariko ardatzean eta Miracruz 28 B ondoko ezkerreko ertzean, harekin jatorrizko proiektu komuna konpartituta, eta esku hartzeko unitate bat osatuta.

Babes erregimena

1.- Erregimen orokorra.

Plan Berezi honen D babes mailan integratzearekin loturikoa.

Testuinguru horretan, fatxadaren tratamendua, bertako baoen konfigurazioa, instalazio, publizitate elementu, seinale eta eguzki oihal, eta abarren ezarpena plan berezi honetako ordenantza orokorretan ezarritako babes maila hori arautzen duten irizpideetara egokituko dira.

2.- Erregimen espezifikoak.

A. Babesetik kanpo utzitako elementuak edo zatiak: 7. solairuko jasodura atzeraemana.

B. Fatxadako elementu edo zati iraunkorrek: Harlanduzko elementuak eta beheko solairuko jatorrizko estaldura.

C. Esku hartzeko beste irizpide zehatz batzuk:

- Miracruz 28 A-28 B esku hartzeko unitatearen barruan egotearen ondoriozkoak.
- Beheko solairuan gainjarritako elementuak lehengoratzea, horiek ezabatuta.
- Erregimen orokor hori arautzeko baldintzak betetzeari lotutakoak, hala badagokio.