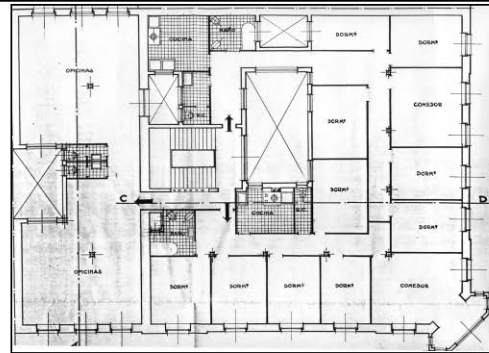


BIZITEGI ERAIKINA
D MAILA

BERGARA 4



Egilea eta data: Francisco Urcola; 1941.

Deskribapena

Mehelinen arteko eraikina, behe oina eta bost goi oin dituen, 1941ena eraikia, aurretik zegoen bat eraitsi ondoren. 1941eko proiektua komuna zen ondoko 2. zenbakiarekin, eta 4. zenbakiak haren eskailera eta ataria erabiltzen zituen. Harlanduzko fatxada. 2., 3. eta 4. oinetako alboetako baok barlasaia dute. Azken oina galerian amaitua, gaur egun itxita. Nabarmentzekoak dira fatxadaren ertzetako pilastrak. Behe oineko fatxada ez dator bat proiektukoarekin.

Babes erregimena

1. Erregimen orokorra:
 - Plan Berezi honen D babes mailan integratzearekin loturikoa.
 - Testuinguru horretan, fatxadaren tratamendua, bertako baoen konfigurazioa, instalazio, publizitate elementu, seinale eta eguzki oihal, eta abarren ezarpena plan berezi honetako ordenantza orokorretan ezarritako babes maila hori arautzen duten irizpideetara egokituko dira.
2. Berariazko erregimena.
 - A. Babesetik kanpo utzitako elementuak edo zatiak: jasodurak (6. eta 7. goi oinak).
 - B. Fatxadako elementu edo zati iraunkorrek: harlanduzko elementuak.
 - C. Esku hartzeko beste irizpide zehatz batzuk: erregimen orokor hori arautzeko baldintzak betetzeari lotutakoak, fatxadaren eta behe oineko baoen konfigurazio unitarioarekin loturikoak barne.