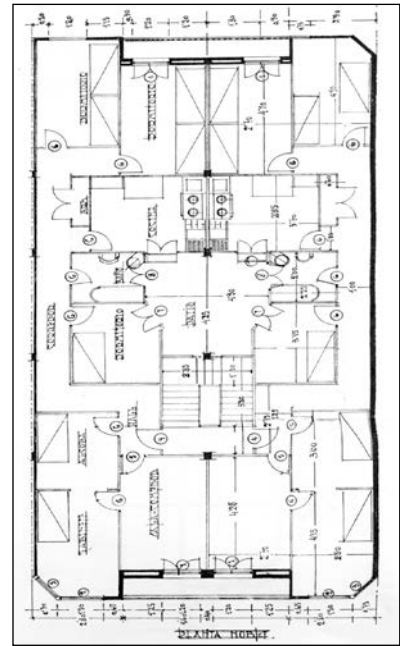
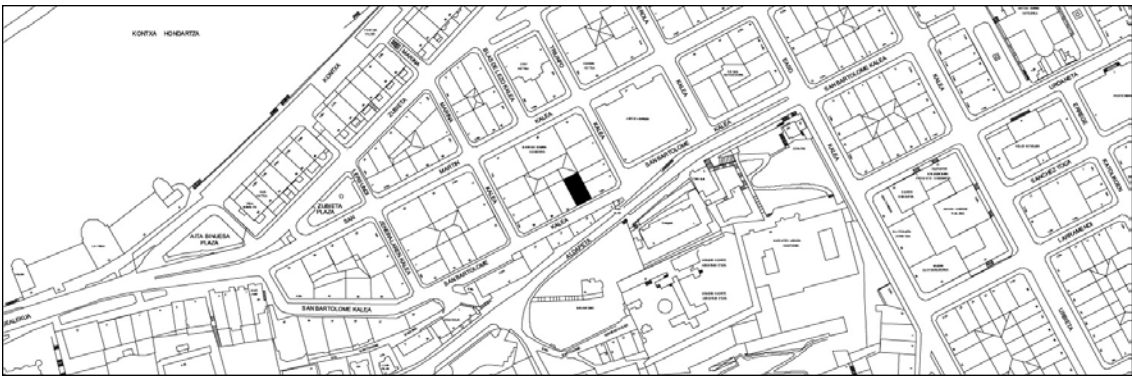


BIZITEGI ERAIKINA
D MAILA**SAN BARTOLOME 20**

Antonio Zaldúa, 1931

Deskribapena

Mehelin arteko eraikina, honako hauek osatutakoa: jatorrizko goiko lau solairu –azkena zertxobait atzera emana, terrazaren muturretako estaltze elementuak salbuetsita– gehi 1932ko jasodura bat, beheko solairuarekiko atzera emana. Hormigoizko eraikina; fatxada entokatua eta zati moldekatuak dituena. Begiratoki gorputzak ditu 1., 2. eta 3. solairuen muturretan, balkoi zentralen bidez elkartuta. 4. solairuan, proiektuan aurreikusi gabeko itxiturak ditu. Beheko solairuak proiektatutakoaren bestelako bao konfigurazioa du, eraiki zen une beretik ziur aski. Formei, egileari eta datari dagokienez, San Bartolome 22 eta 24aren berdina da, eta, horiekin batera, esku hartzeko unitate bat osatzen du.

Babes erregimena

1.- Erregimen orokorra

Plan berezi honen D babes mailan integratzearekin loturikoa.

Testuinguru horretan, fatxadaren tratamendua, bertako baoen konfigurazioa, instalazio, publizitate elementu, seinale eta eguzki oihal, eta abarren ezarpena plan berezi honetako ordenantza orokorretan ezarritako babes maila hori arautzen duten irizpideetara egokituko da.

2.- Berariazko erregimena

A.- Babesetik kanpo utzitako kanpoko elementuak edo zatiak: jasodura atzera emana (5. solairua).

B.- Fatxadako elementu edo zati iraunkorrak: ez.

C. Esku hartzeko beste irizpide zehatz batzuk:

- San Bartolome 20-22-24 esku hartzeko unitatearen barruan egotearen ondoriozkoak.
- Lehengoritzeak: itxitura erantsiak kentzea 4. solairuan jatorriz irekiak diren galerietan.
- Erregimen orokor hori arautzeko baldintzak betetzeari lotutakoak, hala badagokio.