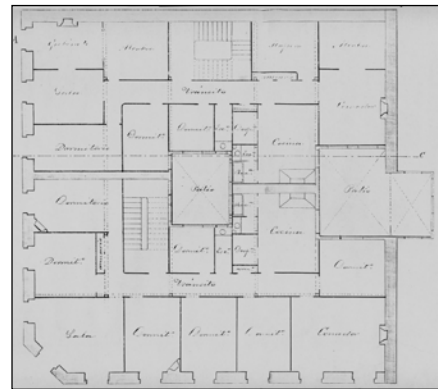
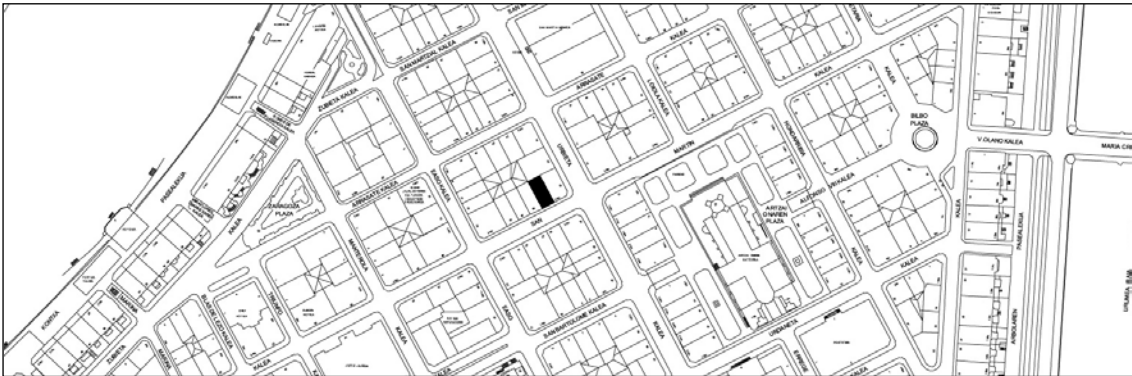


BIZITEGI ERAIKINA
D MAILA**SAN MARTIN 36**

José Clemente de Osinalde, 1888.

Deskribapena

Mehelin arteko eraikina, honako hauek osatutakoa: goiko lau solairu, eta zertxobait atzera emandako solairu gehigarria (jatorriz mantsardaduna). Harlanduzko fatxada beheko solairuan eta zeramikaz estalia eta harrizko azpadura xaflatuekin goiko solairuetan. Zurezko begiratoki berritua ezkerreko baoan. Jatorrizko proiektu komuna Urbieta 23arekin, harekin esku hartzeko unitate bat osatuz.

Babes erregimena

1.- Erregimen orokorra

Plan Berezi honen D babes mailan integratzearekin loturikoa.

Testuinguru horretan, fatxadaren tratamendua, bertako baoen konfigurazioa, instalazio, publizitate elementu, seinale eta eguzki oihal, eta abarren ezarpena plan berezi honetako ordenantza orokorretan ezarritako babes maila hori arautzen duten irizpideetara egokituko da.

2.- Berariazko erregimena

A.- Babesetik kanpo utzitako kanpoko elementuak edo zatiak: 5. solairua eta goiko solairuetako estaldura.

B.- Fatxadako elementu edo zati iraunkorrak: harlanduzko elementuak.

C. Esku hartzeko beste irizpide zehatz batzuk:

- San Martin 36 – Urbieta 22 esku hartzeko unitatearen barruan egotearen ondoriozkoak.
- Lehengoratzekak: beheko solairuko eskuineko baoaren estaldura eta konfigurazioa, eta elementu gainjarriak kentzea.
- Erregimen orokor hori arautzeko baldintzak betetzeari lotutakoak, hala badagokio.