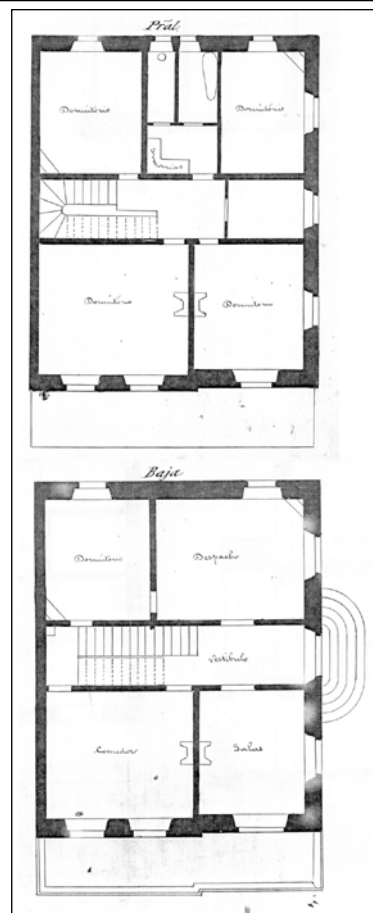
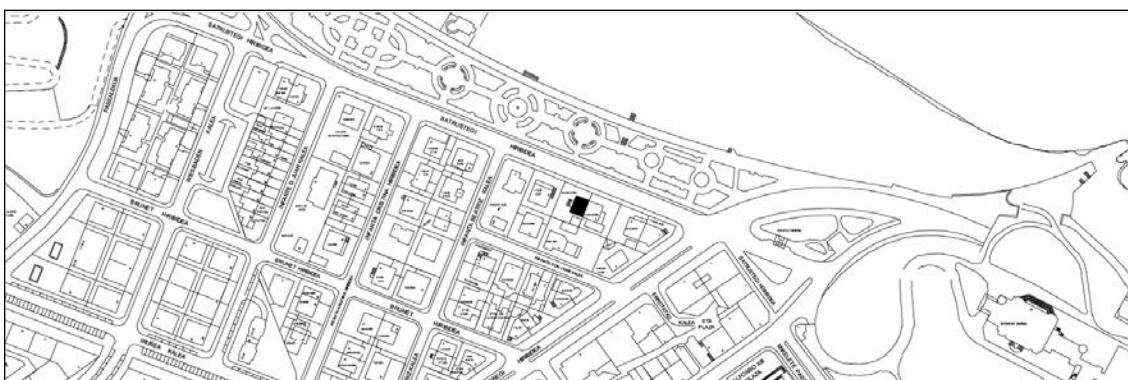


HIRIKO TXALETA
D MAILA

SATRUSTEGI HIR. 4



Ramon Cendoya; 1896.

Deskribapena

Txaleta atxikia. Erdisotoa, beheko solairua edo behegaina, eta goiko solairu bat du jatorriz. 1927an beste solairu bat gehitu zitzaion, eta, gero, Satrustegi hiribidera ematen duten galeria eta terraza. Berriki handitu egin da mendebaldeko aldean. Fatxada entokatua, lau isurkiko estalkia duena eta hegal horizontala zurezko mentsulen gainean.

Babes erregimena

1. Erregimen orokorra.
Plan Berezi honen D babes mailan integratzearekin loturikoa.
2. Berariazko erregimena.
 - A. Babesetik kanpo utzitako elementuak edo zatiak: handitzea mendebaldeko fatxadan.
 - B. Fatxadako elementu edo zati iraunkorrak: ez. Apaindura moldekatua
 - C. Esku hartzeko beste irizpide zehatz batzuk: handitzerik gabea.