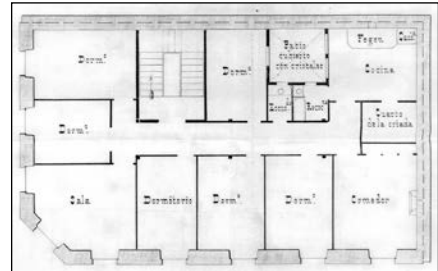
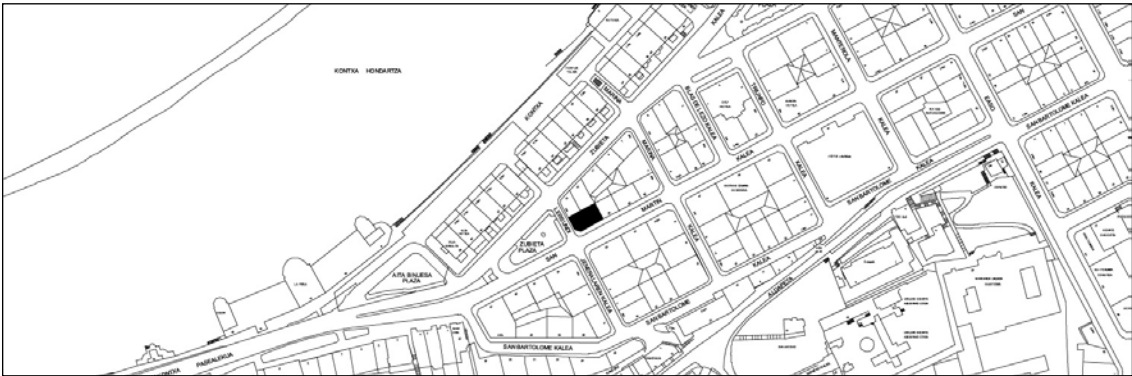


**BIZITEGI ERAIKINA  
D MAILA****ZUBIETA PLAZA 2****Matias Arteaga, 1880****Deskribapena**

Izkinako eraikina, jatorriz beheko solairua eta goiko hiru solairu dituena. Hiru jasodura erantsi zitzaizkion 1956an: lehen jasodura, 4. solairua, jatorrizko solairu mantsardaduna aldatu ondoren, fatxada hormatalean hiru jasoduren parte gisa; eta laugarren jasodura, 7. solairuari dagokiona, zati batean atzeraemana, izkinako errematean atzeraeman gabeko dorre bat duena. Eraikinak harlanduzko fabrika du jatorrizko fatxadan. 1920an, beheko oineko bi bao zabaldu ziren San Martin kalera. Izkinan hormigoizko begiratoki bat du, 1934an gauzatua, 3. solairuraino. Gainerako solairuak 1956ko aipatutako handitzeari dagozkie.

**Babes erregimena****1.- Erregimen orokorra**

Plan Berezi honen D babes mailan integratzearekin loturikoa; babes erregimen hori, oro har, eraikinaren egungo konfigurazioari lotuta ulertuko da.

Testuinguru horretan, fatxadaren tratamendua, bertako baoen konfigurazioa, instalazio, publizitate elementu, seinale eta eguzki oihal, eta abarren ezarpena plan berezi honetako ordenantza orokorretan ezarritako babes maila hori arautzen duten irizpideetara egokituko da.

**2.- Berariazko erregimena**

A.- Babesetik kanpo utzitako kanpoko elementuak edo zatiak: goiko solairuetako jasodurak (4. solairutik 7. eraino).

B.- Fatxadako elementu edo zati iraunkorrak: harlanduzko elementuak.

C.- Esku hartzeko irizpide partikularrak: ez; erregimen orokor hori arautzeko baldintzak betetzeari lotutakoak izan ezik, hala badagokio.