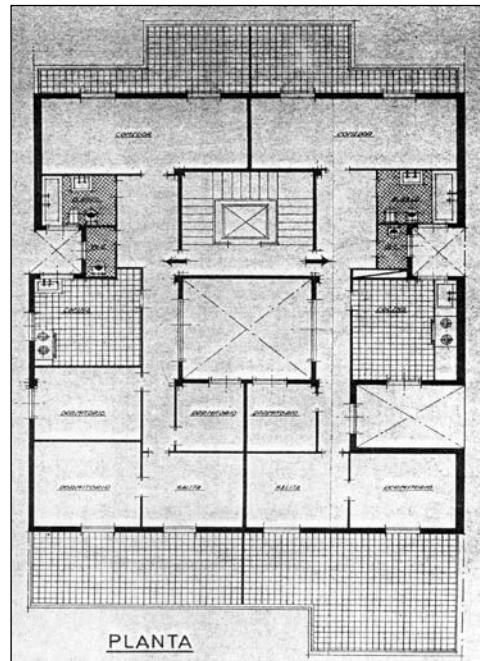


**BIZITEGI ERAIKINA**  
**D MAILA**
**ZURRIOLA HIRIBIDEA 24**

**Pablo Zabalo, 1935.**
**Deskribapena**

Mehelin arteko eraikina, beheko solairua, goiko sei solairu (jatorriz) eta 1958ko jasodura atzeraeman bat dituena. Fatxadak zerranda horizontal entokatuak ditu, harriz estalitako beste batzuekin txandakatuta. Hormigoizko begiratoki bikoitza erdiko baoetan eta balkoiak muturretan, zerranda horizontalen tratamendu berberaz. Egun granito arrosaz estalitako beheko solairua. Balkoien hustubide zerrandak itxita ditu. Proiektu komuna Ramon y Cajal 1arekin, eta konposizio, apaindura, sekzio eta egile bera Zurriola 26-28ekin –baina proiektua ez da baterakoa–, haiekin esku hartzeko unitatea osatuz.

**Babes erregimena**

- 1.- Erregimen orokorra  
Plan Berezi honen D babes mailan integratzearekin loturikoa.
- Testuinguru horretan, fatxadaren tratamendua, bertako baeen konfigurazioa, instalazio, publizitate elementu, seinale eta eguzki oihal, eta abarren ezarpena plan berezi honetako ordenantza orokorretan ezarritako babes maila hori arautzen duten irizpideetara egokituko da.
- 2.- Berariazko erregimena
  - A.- Babesetik kanpo utzitako kanpoko elementuak edo zatiak: jasodura atzeraemana (7. solairua).
  - B.- Fatxadako elementu edo zati iraunkorrak: ez.
  - C. Esku hartzeko beste irizpide zehatz batzuk
    - Ramón y Cajal 1/Zurriola 24-26-28 esku hartzeko unitatearen barruan egotearen ondoriozkoak.
    - Lehengoratzek: balkoien babes hormen behealdeko zerrandak berriz irekitzea eta atariko harkantoi mailakatua.
    - Erregimen orokor hori arautzeko baldintzak betetzeari lotutakoak, hala badagokio.