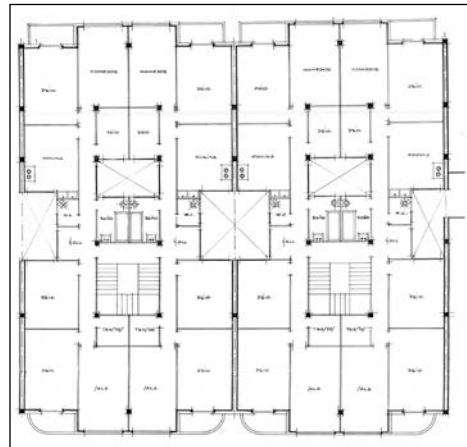
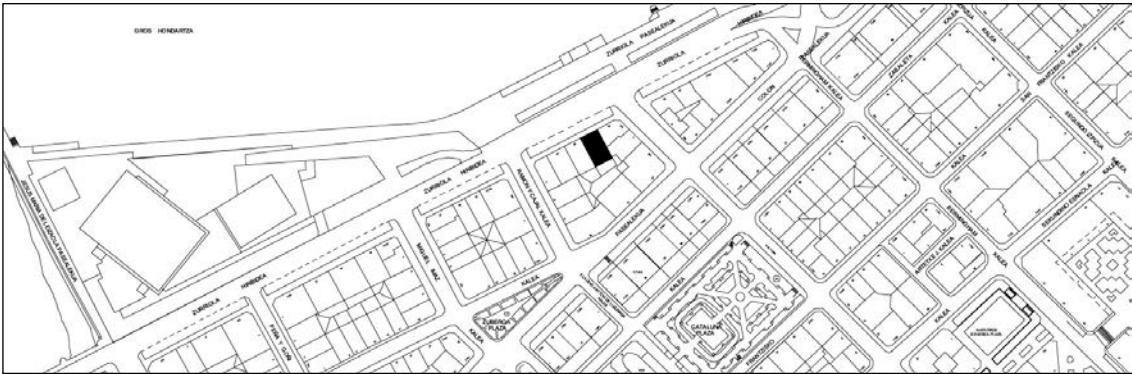


BIZITEGI ERAIKINA
D MAILA**ZURRIOLA HIRIBIDEA 28**

Pablo Zabalo, 1935.

Deskribapena

Mehelinen arteko eraikina, beheko solairua eta jatorriz goiko sei solairu dituena. Fatxadak zerrenda horizontal entokatuak ditu, harriz estalitako beste batzuekin txandakatuta. Hormigoizko begiratoki bikoitza erdiko baoetan eta balkoiak muturretan, zerrenda horizontalen tratamendu berberaz. Ezkerraldeko balkoiak kurban errematatuta daude, multzoaren amaieratzat, Ramon y Cajal 1etik. Beheko solairuko fatxada kareharri grisez estalita dago jatorriz, eta atarian harkantoi mailakatuak ditu. Proiektu komuna Zurriola 26arekin, eta konposizio, apaindura, sekzio eta egile bera Ramon y Cajal 1 eta Zurriola 24arekin –baina proiektua ez da baterakoa–, haiekin esku hartzeko unitatea osatuz.

Babes erregimena

1.- Erregimen orokorra

Plan Berezi honen D babes mailan integratzearekin loturikoa.

Testuinguru horretan, fatxadaren tratamendua, bertako bakoaren konfigurazioa, instalazio, publizitate elementu, seinale eta eguzki oihal, eta abarren ezarpena plan berezi honetako ordenantza orokorretan ezarritako babes maila hori arautzen duten irizpideetara egokituko da.

2.- Berariazko erregimena

A.- Babesetik kanpo utzitako kanpoko elementuak edo zatiak: ez.

B.- Fatxadako elementu edo zati iraunkorrak: ez.

C. Esku hartzeko beste irizpide zehatz batzuk

- Ramón y Cajal 1 / Zurriola 24-26-28 esku hartzeko unitatearen barruan egotearen ondoriozkoak.
- Beheko solairuan gainjarritako elementuak lehengoratzeari, horiek ezabatuta.
- Erregimen orokor hori arautzeko baldintzak betetzeari lotutakoak, hala badagokio.