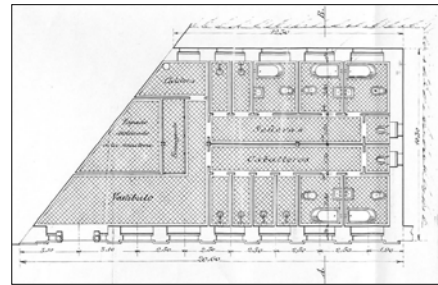
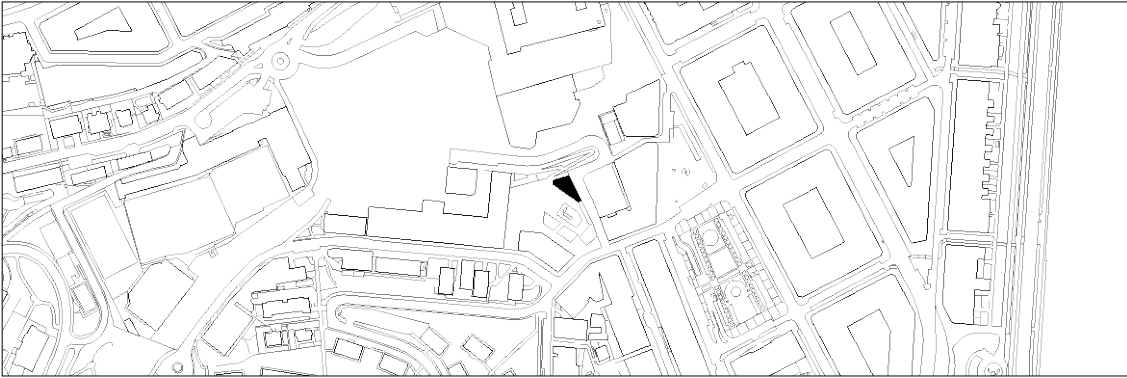


**BAINUETXE PUBLIKOA**  
D MAILA**ARROKA PLAZA 5**

**Egilea eta data: J.R. Aldai, 1915.**

**Deskribapena**

Antzinako bainuetxetik harlanduzko fatxada besterik ez da geratzen; lekuz aldatu dute, eta hasierako testuingurutik kanpo dago. Horma hori Arroka plazaren desnibel batean txertatu da, estalki lauaz baliatuz, eta barnealdeko okupazioa ahalbidetu da bainu horiez kanpo areto berria ezarriz. Easo kaleko lerokaduraren eta San Bartolome muinoaren topografiaren arteko hutsuneaz baliatuta eraiki ziren. Fatxada harlanduz eginda dago, terraza eraikinaren konposizio klasizistaz, eta harrizko fabrika nabarmentzen da, basamentuaren ideiarekin eta idulkiz errematatutako pilastrek ezarritako erritmo nabariarekin.

**Babes erregimena**

- 1.- Erregimen orokorra.  
Plan berezi honen D babes mailan integratzearekin loturikoa.
- 2.- Berriazko erregimena.
  - A.- Babesetik kanpo utzitako kanpo elementuak edo zatiak: ez.
  - B.- Eraikuntzaren elementu iraunkorrak: harlanduzko elementuak.
  - C.- Esku hartzeko murrizketa partikularrak: ez.
  - D.- Nahitaezko murrizketak: ez.