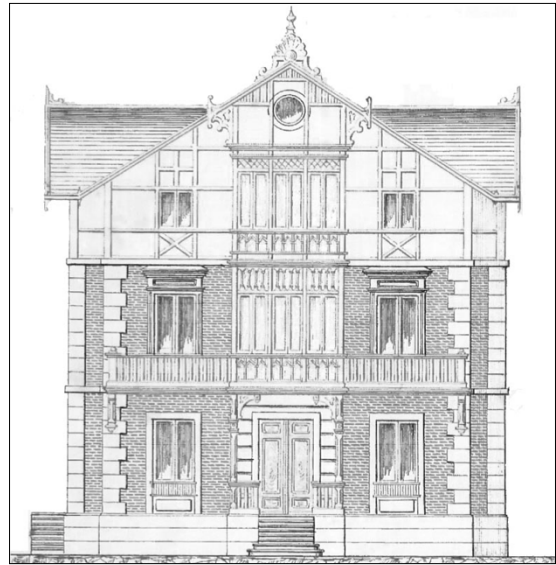


VILLA SAN ANTONIO
D MAILA

JOSE ELOSEGI ALKATEAREN HIRIBIDEA 36



Manuel Etxabe, 1897.

Deskribapena

Solairukako bizitegi kolektiboaren motakoa da. Villa izaera du, estalki mugimendu txiki batez eta balkoi eta begiratoki gisako pieza irten batzuez. Bolumen sinplea da, fatxadetan eskema klasizista bati segitzen diona eta, hasiera batean, azken solairuan XIX. mendeko eragin ingeleseko bilbadura zaharrak neurri batean gogorarazten zituena; izan ere, fatxada eraldatuta dago, eta berriro estalita. Hasiera batean lehenbiziko bi solairuek adreiluzko fatxadak eduki zituzten, harrizko kateadurak simulatuta kantoietan, fabrikako atalaren eta estalkipeko goiko itxitura arinaren arteko ohiko banaketa nabarmenaraztearren horrela.

D mailako babes erregimen espezifiko

- 1.- Babesetik kanpo utzitako fatxadako elementuak edo zatiak: horma pikoan ikusten diren kateadura-marrazki berriak.
- 2.- Fatxadako elementu edo zati iraunkorrak: balkoietako moldurak eta baoetako azpadurak.
- 3.- Esku hartzeko murrizketa partikularrak: jasodurak ez dira onartzen.
- 4.- Nahitaezko lehengoratzak: ez.