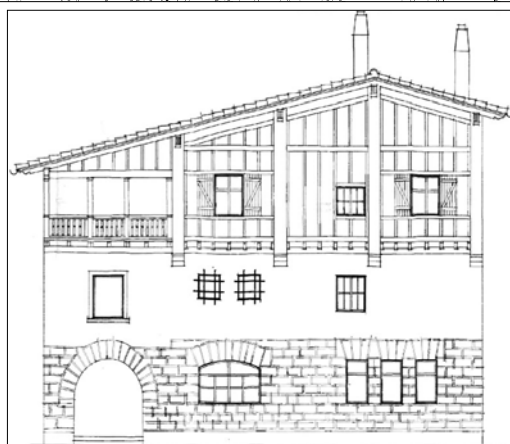
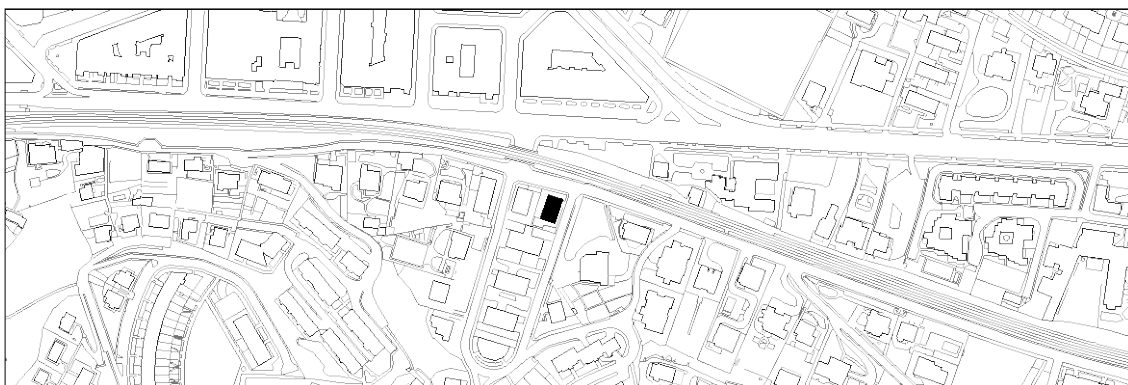


VILLA ÁNGELA
D MAILA
ALDAPABIDE 2

Frantzisko Urkola, 16.
Deskribapena

Neoeuskaldunaren lehen fasekoa da, frantziar kostaldeko eraginak ere badituela; horietan askatasun gehiago dago jatorri desberdineko elementuak erabiltzeko unean. Zehazki lehen solairuko begiratoki-galeria, estalkiaren luzapen gisa txertatzen baita maila horretako zurezko marrazkien parean. Ezohiko elementua da bertako arkitekturan, eta urte horietako villetan erabilitako belvederearekin dago lotuta. Patroiak gainditzen ditu, halaber, begiratoki hegaldunarekin eta bilbadurak altxaera guztietara eramateko ideiarekin, betiere jatorrizko hegalk gabe eta murrak era arbitrario batean aurreratzen direla. Profilean harri hormazko beheko solairua, bao isolatu eta libreak dauzkan lehen solairu emokatua, eta neoeuskaldunaren ezaugarriak dituen bigarren solairua dauzka.

D mailako babes erregimen espezifiko

- 1.- Babesetik kanpo utzitako fatxadako elementuak edo zatiak: jatorrizko proiektuari erantsitako atalak.
- 2.- Fatxadako elementu edo zati iraunkorrak: basamentuko harrizko akabera, eta bilbadura-erliebeak. Teilatu-hegaletako eta hegaletako habeak eta zuburuak.
- 3.- Esku hartzeko murrizketa partikularrak: jasodurarik gabe.
- 4.- Nahitaezko lehengoratzak: ez.