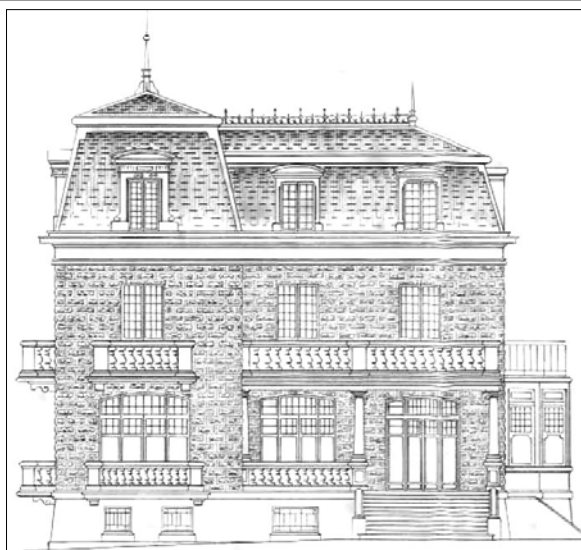
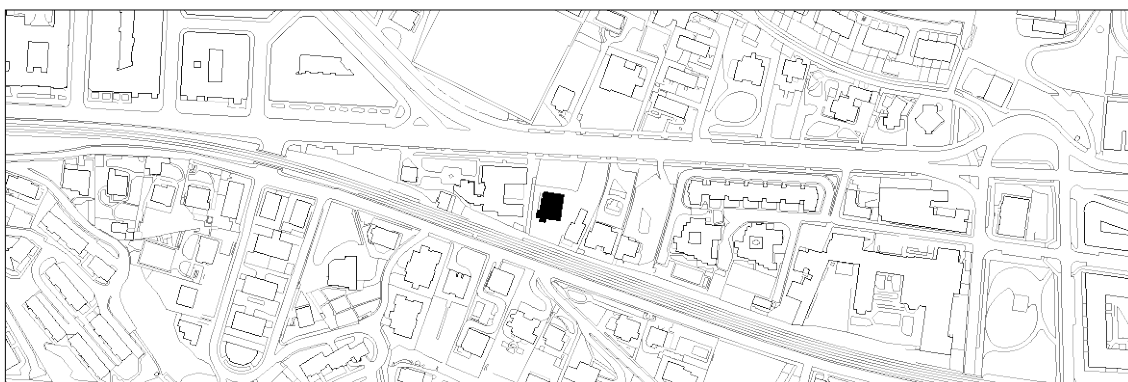


**VILLA SAN MEDEL**  
D MAILA**ATEGORRIETA HIRIBIDEA 10**

Frantzisko Urkola, 1912.

**Deskribapena**

Hasiera batean etxeak manoir frantsesa hartu zuen inspirazio gisa, eta apaindurako elementu klasizistak eduki zituen beheko solairuko galeria kolomadunean, zegozkion balastradekin batera. Gaur egun, jatorrizko apaindurako xehetasunak desagertu egin dira, eta azpadura berriak gehitu dituzte baoetan, frontoi kurboz apainduz horiek, hasieratik beretik mantsardako txapitulek zituztenen imitazio gisa. Txapitulak frontoi kurbodunak dira arbelezko mantsarda estalkiko isurki pikoan, isurki-ertzaren arrasean daude, proportzio lirainagoak dauzkan bolumen irtenean kokatua izan ezik. Arbelezko estalki mota horrixe da tipologia honetan ohikoa, eta mantendu egin da oro har. Alabaina, erdisotoko plataforma hasieran baino handiagoa da, albo batean eta atzealdeko fatxadan handitze lanak egin dituzte eta. Profilak erdisotoko, beheko, lehen eta bigarren solairua eta teilatupekoa hartzen ditu oraindik ere. Ereduari dagokionez, oinplano errektangular klasikoa desitxuratu egin da, estalki eta baoei dagokienez eraikineko beste fatxaden altuera eta konposizio bera duen baina, aldi berean, protagonismoa bereganatzen duen atal bat erantsi diotelako.

**D mailako babes erregimen espezifikoak**

- 1.- Babesetik kanpo utzitako fatxadako elementuak edo zatiak: atal irtenak.
- 2.- Fatxadako elementu edo zati iraunkorrak: fatxadak bere harri-horma eta erliebe emokatuekin, estalkia bere txapitulekin.
- 3.- Esku hartzeko murrizketa partikularrak: jasodurarik gabe.
- 4.- Nahitaezko lehengoratzak: ez.