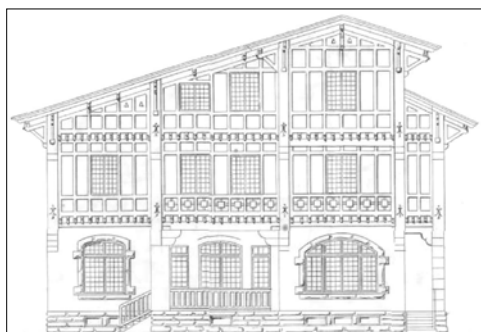
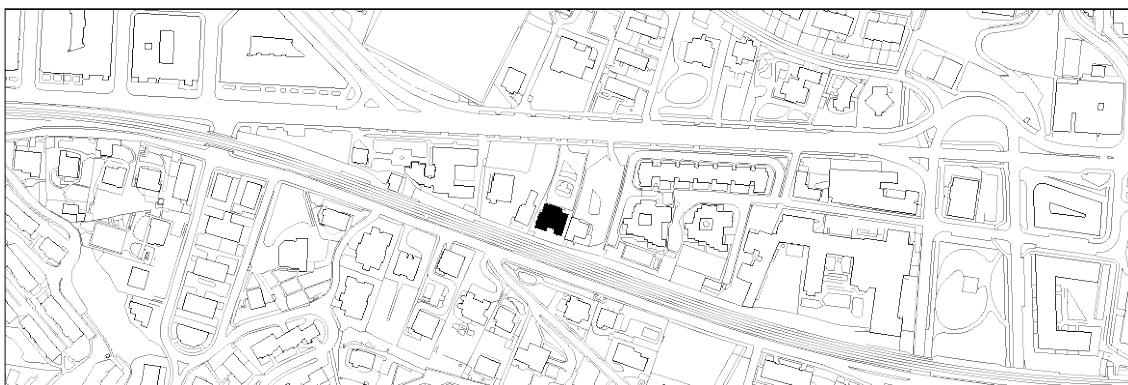


**VILLA EUGENIA**  
D MAILA

**ATEGORRIETA HIRIBIDEA 14**



Lucas Aldai, 1912.

**Deskribapena**

Lehen faseko neoeuskaldunaren beste aldaera bat, frantziar kostaldeko eraginak jasoa. Estalki asimetrikoa dauka, bolumen trinkoa, eta murre hegaldunez hirutan banatutako fatxada nagusia. Ataria erdian dauka, atzeraemandako portxe baten gisa, goiko balkoi batez. Horri dagokionez, atentzioa ematen dute harrizko eta neurri handiko zutabe eta mentsula xehetasun guztiek. Aurralde nagusia, bere azken bi mailetan, eta bilbadura simulatu batez, oso egoki bereizten da murre izaera nabarmenagoa duten alboetako eta atzealdeko fatxadetatik. Horrelako beste etxe batzuetan bezala, arkuak ikusten ditugu beheko solairuko baoetan. Beste batzuetako profil bera dauka, harrizko behe basamentu bat, beheko solairua, lehena, eta teilatupeko bigarrena. Etxea partzela hondoan dago, aldameneko villak bezalaxe.

**D mailako babes erregimen espezifikoa**

- 1.- Babesetik kanpo utzitako fatxadako elementuak edo zatiak: atal irtenak.
- 2.- Fatxadako elementu edo zati iraunkorrak: fatxadak bere harrizko elementuekin eta bilbadurekin, estalkia, habeak, zuburuak eta jabaloiak.
- 3.- Esku hartzeko murrizketa partikularrak: jasodurarik gabe.
- 4.- Nahitaezko lehengoratzak: ez.