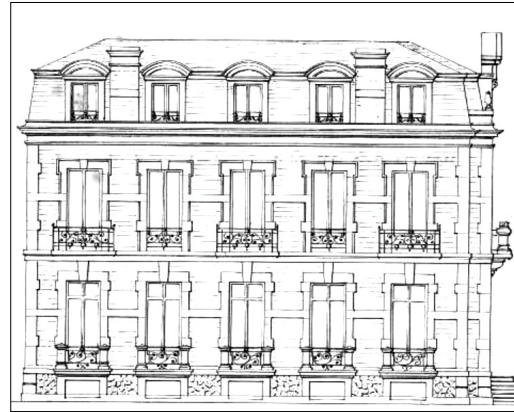
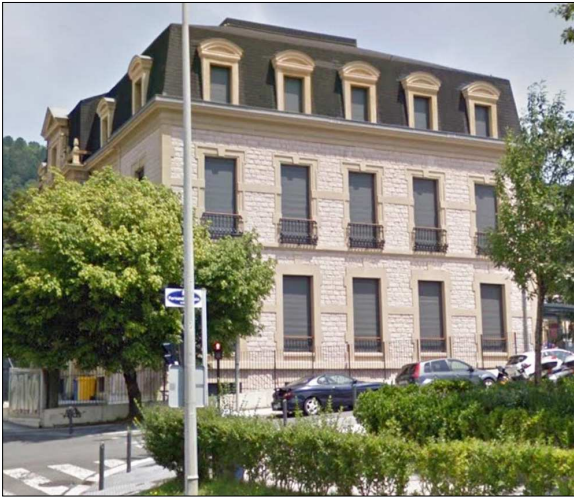
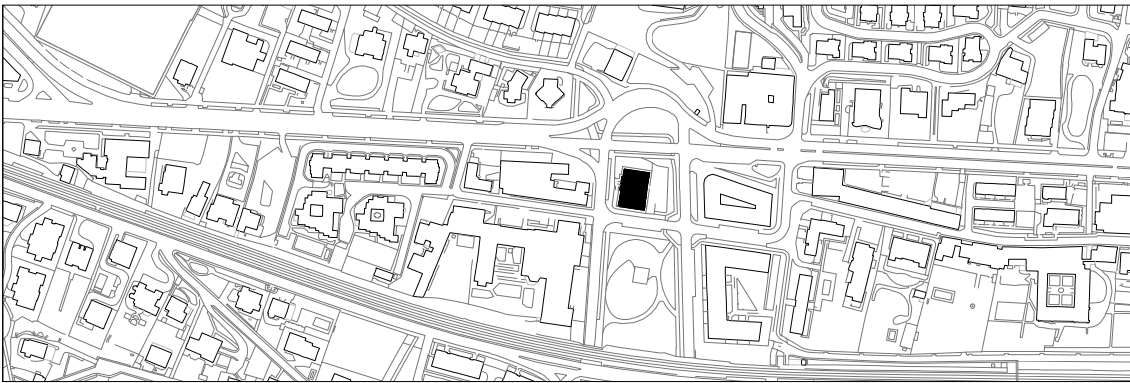


VILLA SOROA
D MAILA**ATEGORRIETA HIRIBIDEA 24**

Luis Elizalde, 1899

Deskribapena

Jatorrian, partzela hau Ategorrieta hiribidearekiko luzetara zegoen jarrita, inguruko gehienak ez bezala alegia. Horregatik, etxearen orientazioa errepidearen paraleloan doa, lorategi handi baterantz begira gaur egun villako kotxetegia dagoen lekuraino; azken hau L formako eraikin bat da. Horregatik, Ategorrieta hiribiderako ipar fatxada uniforme da eta, hala ere, mendebalde eta ekialdeko fatxadetan hiruko banaketa ikusten dugu, erdiko atal batez. Jatorrizko lorategia desagertu egin zen Intxaurrendorekiko komunikaziorako bideak, Fernando Sasiain kalea kasu, ireki zituztenean. Etxea kalez inguratutako eremu batean geratu da, eta bizitegi erabilera izatetik irakaskuntza erabilera izatera igaro da. Villa ereduak manoir frantsesaren ildoei segitzen die, bi altuerarekin, hiriko beste batzuetan ikusten dugun moduan. Neurri handiko baoak dauzka, eta horien erremate, berriz, erritmo berari segitzen dioten eta estalkiaren aurretik mantsarda eran ageri diren txapitulak. Txapitulek frontoi kurboa daukate, eta frontoi trianguluarra, berriz, fatxada nagusiko atal irtenaren ardatzean. Fatxadak egiteko bi harri mota erabili dituzte, laua zintarri, azpadura, inposta, erlaitz eta abarretarako, eta harlanduxkoz eta tonu arrosako beste harri mota batez egin betegarri kuxinduna. Etxeak, gaur egun, galduak dauzka arotzeria eta ate tolesgarri guztiak, horien ordez pertsiana biribilgarriak jarri baitituzte, eta estalkia bera asfalto materialez jantzita dago.

D mailako babes erregimen espezifiko

- 1.- Babesetik kanpo utzitako fatxadako elementuak edo zatiak: atal erantsiak eta arotzeriak.
- 2.- Fatxadako elementu edo zati iraunkorrak: fatxadetako harrizko fabrika eta mantsarda, erlaitza eta beste apaindura emokatu batzuk.
- 3.- Esku hartzeko murrizketa partikularrak: jasodurarik gabe.
- 4.- Nahitazko lehengoratzak: arbela eta arotzeriak.