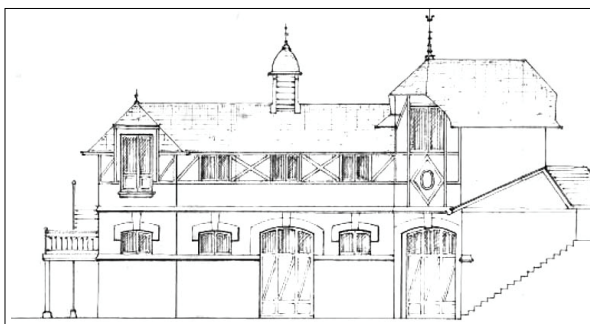


**EGUZKIALDE KOTXETEGIAK**  
D MAILA**ATEGORRIETA HIRIBIDEA 59 G**

Luis Elizalde, 1898

**Deskribapena**

Eguzkialde etxeko kotxetegiak izan ziren; zoritxarrez, villa horren ordezt villa atxikien hiru ilara ditugu egun. Partzela hondoan, eta Ategorrietako Galtzada Zaharra baino gorako, L formako eraikuntza hau geratu da, altuera txikikoa bera, beheko solairuaz eta arbelezko estalki maldadunaren peko lehen solairuaz osatua. Neotudor bilbaduraren ale interesgarria da horma pikoetaraino iristen den kopete-erdi erako isurki jokoarekin –horrelakoek nabarmenarazi egiten dute estilo hau–, eta besteak beste idi-begien xehetasunekin. Beheko solairuak basamentu izaera du, eta arku beheratuak dauzka ate eta bao garaietarako.

**D mailako babes erregimen espezifikoak**

- 1.- Babesetik kanpo utzitako fatxadako elementuak edo zatiak: ez.
- 2.- Fatxadako elementu edo zati iraunkorrak: bilbadurak eta estalkia, zurezko elementuak.
- 3.- Esku hartzeko murrizketa partikularrak: jasodurarik gabe.
- 4.- Nahitaezko lehengoratzak: ez.