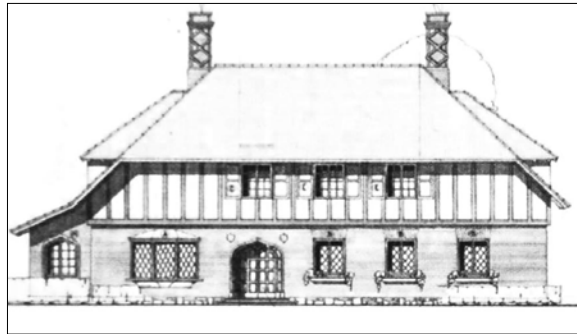
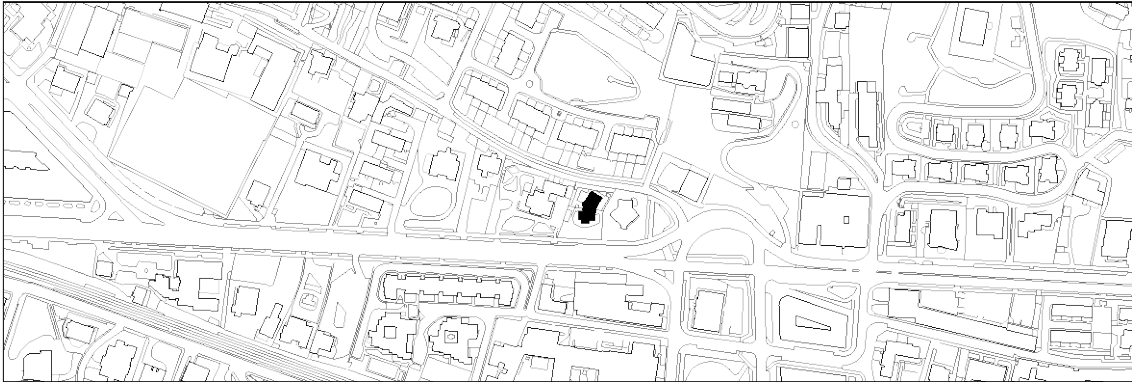


VILLA ASAETXE
D MAILA

ATEGORRIETA HIRIBIDEA 65A, 65B, 65C, 65D



Eugenio Aginaga, 1948

Deskribapena

Cottage ingelesaren imitazioko villa, erregionalismoak baino askoz geroagoko fase batean. Oso ezaugarri bitxia du oinplano kurboa; profilak, berriz, adreiluzko beheko solairua eta bilbadura erako teilatupekoa hartzen ditu, ia-ia ezkutatua azken hau teilatuko malda handien atzean. Duela ez asko jasodura bat egin zioten, atzeraemangune gisa, gidalerro kurbo berari jarraikiz; elementu hori, bere estalki lauarekin, gailurretik gora ateratzen da. Elementu esanguratsuenak bilbadura eta estalkia dira, non pareta hutsez egin bi txapitulatza dauzkan, fatxada-planoarekin lerrokatuta. Iparrekoak argiztapeneko bi bao dauzka, eta hegoaldekoak, berriz, hiru.

D mailako babes erregimen espezifiko

- 1.- Babesetik kanpo utzitako fatxadako elementuak edo zatiak: jasodura.
- 2.- Fatxadako elementu edo zati iraunkorrak: bilbadurak eta estalkia.
- 3.- Esku hartzeko murrizketa partikularrak: ez.
- 4.- Nahitaezko lehengoratzak: ez.