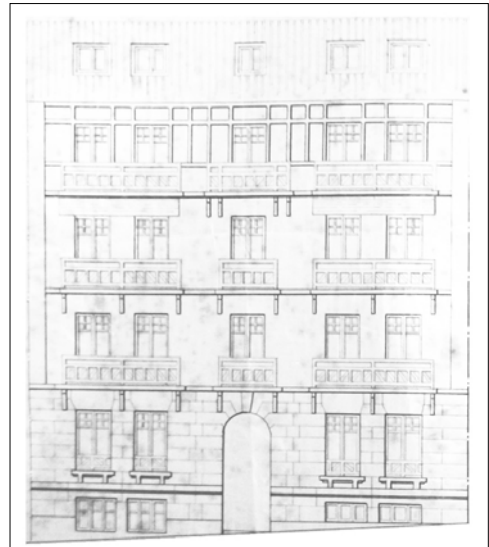
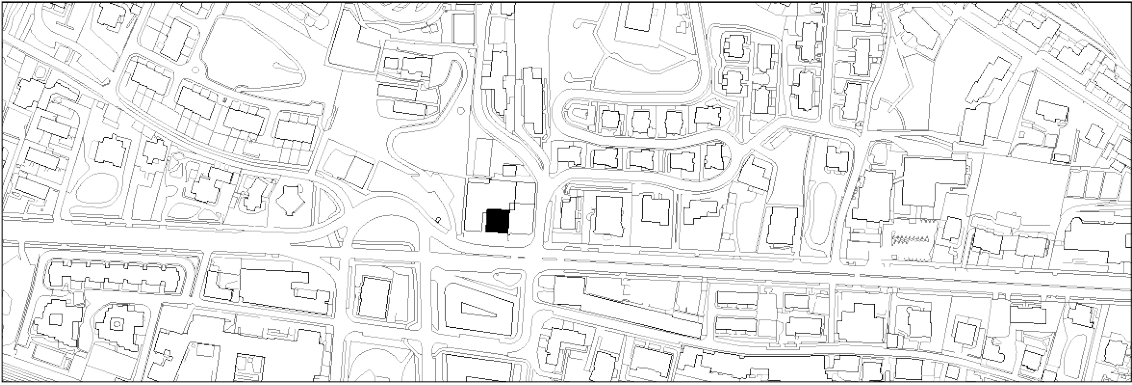


**BIZITEGI ERAIKINA**  
D MAILA**ATEGORRIETA HIRIBIDEA 79**

Ramon Kortazar, 1915.

**Deskribapena**

Mehelin arteko eraikina. Beheko solairua eta goiko hiru solairu ditu. Unitate bat osatzen du hurrengoarekin, kantoian dagoen 81 zenbakiarekin. Beste eraikin batzuekin batera, etxe uharte bat osatzen dute Ategorrietako erloju zaharrean, hirigune txiki bat eratuz. Fatxadaren lengoaiarengatik nabarmentzen dira, villetako berezko gaiak sartuz; badirudi zabalguneko fatxadetatik urrun dagoen aldirietako gune izaera lortu nahi dutela, hamarkada bereko gainerako eraikuntzen aldean. Kortazarrek egitura neotudoretik datozen formak hartzen ditu, horma pikoen maldetan, eta estalkietan apaingarriak erabiltzean. Elementu horiek guztiak zurezko lerroekin margotuta daude. Dena den, hiri fatxadetako berezko elementuak ageri dira, hala nola balkoi eta begiratokietarako mentsula sistema, eta beheko solairuko lokalen gainean dauden goikoen abiaburuak.

**D mailako babes erregimen espezifikoak.**

- 1.- Babesetik kanpo utzitako fatxadako elementuak edo zatiak: baoetako arotzeriak eta beheko solairuan erantsitako estaldurak.
- 2.- Fatxadako elementu edo zati iraunkorrak: teilatu hegaletako erremateak.
- 3.- Esku hartzeko murrizketa partikularrak: jasodurarik gabe. Esku hartze unitatea 81ekin.
- 4.- Nahitaezko lehengoratzeak: ez.