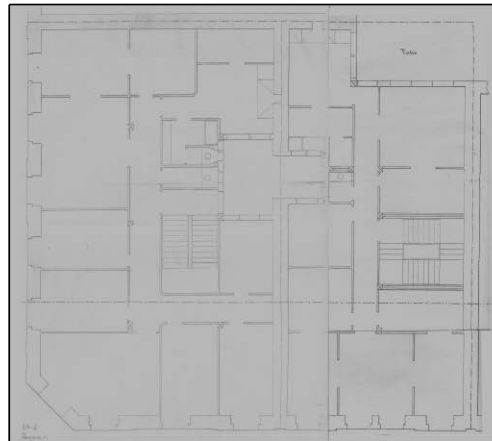


**BIZITEGI ERAIKINA**  
D MAILA

**BERGARA 11**



**Egileak eta data: Manuel Urcola eta Domingo Eceiza; 1883**

**Deskribapena**

Mehelinen arteko eraikina, behe oina, jatorrizko hiru goi oin eta fatxada planoan geroagoko jasodura bat eta estalkipe bat dituena: Harlanduzko fatxada. Fatxadako horma atal zentrala goi oinetan, arinki atzeratua, erlaitzean isla duena. Behe oineko bao zentrala, bikoitza jatorriz. Proiektu komuna San Martzial 9rekin (gaur egun ordeztua). Apainduraren eta konposizioaren izaera berekoa Bergara 13rekin.

**Babes erregimena**

1. Erregimen orokorra:
  - Plan Berezi honen D babes mailan integratzearekin loturikoa.
  - Testuinguru horretan, fatxadaren tratamendua, bertako baoen konfigurazioa, instalazio, publizitate elementu, seinale eta eguzki oihal, eta abarren ezarpena plan berezi honetako ordenantza orokorretan ezarritako babes maila hori arautzen duten irizpideetara egokituko dira.
2. Berariazko erregimena.
  - A. Babesetik kanpo utzitako elementuak edo zatiak: estalkipea (5. goi oina).
  - B. Fatxadako elementu edo zati iraunkorrak: harlanduzko elementuak.
  - C. Esku hartzeko beste irizpide zehatz batzuk: erregimen orokor hori arautzeko baldintzak betetzeari lotutakoak, fatxadaren eta behe oineko baoen konfigurazio unitarioarekin loturikoak barne.