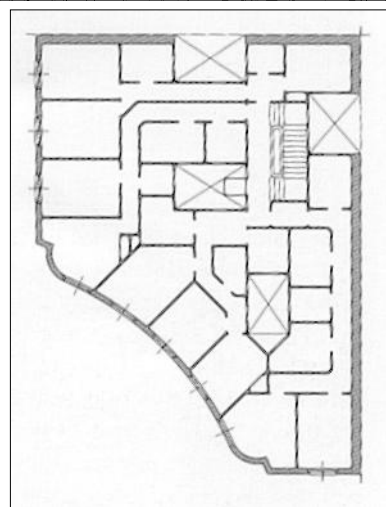
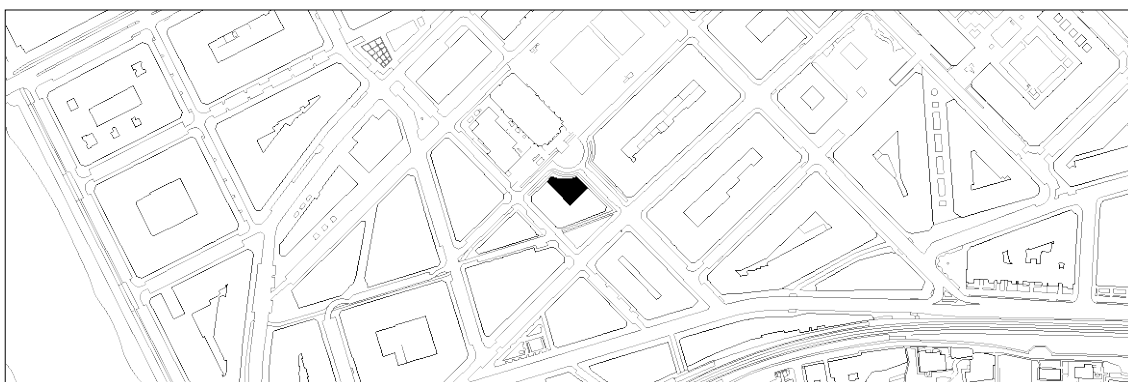


**BIZITEGI ERAIKINAK**  
D MAILA**BITERI PLAZA 2**

Florentzio Mokoroa, 1935.

**Deskribapena**

Plazako geometria kurboa osatzen duen bigarren pieza mehelin bi dauzkan orube bat da; fatxadak forma horretara egokituta dauzka. Beheko solairua, solairuartera eta goiko sei solairu dauzka, atzeraemana azkena. Fatxadako bakoen erritmo jarraitua nabarmentzen da, eremu kurboan batez ere, beheko solairuko bakoetako ordena errepikatuan ere islatua. Azpiko ordena horrek, solairuartereko bakoekin batera, jarraitasuna du erritmoari dagokionez, eta presentzia garrantzitsua halaber plazan. Fatxada emokatua, eta hiru ataleko zatiketaren ordena klasizistaren arabera osatua; elementu bereizleak balkoi jarraitua, horretako mentsulak nabarmentzen direla, eta atikoaren aurretiko erlaitza dira. Azken maila horretako teilatu-hegala gehiago lotzen zaio une horretako joera arrazionalistari.

**D mailako babes erregimen espezifiko**

- 1.- Babesetik kanpo utzitako fatxadako elementuak edo zatiak: bakoetako arotzeriak eta beheko solairuan erantsitako estaldurak.
- 2.- Fatxadako elementu edo zati iraunkorrak: ez.
- 3.- Esku hartzeko murrizketa partikularrak: ez.
- 4.- Nahitaezko lehengoratzak: ez.