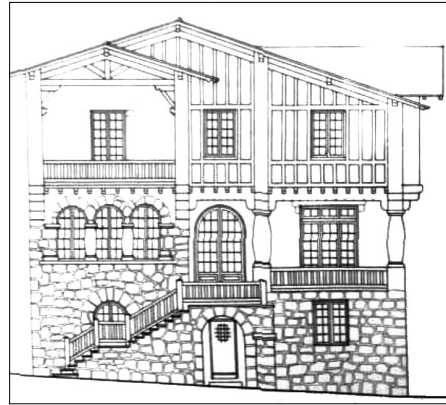
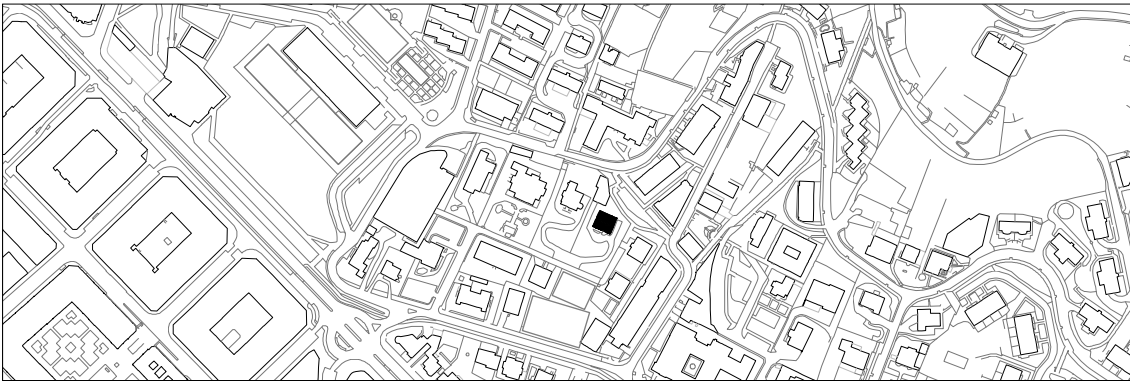


VILLA MARIKRUZENA
D MAILA**ATEGORRIETAKO GALTZARA ZAHARRA 23**

Ramon Kortazar, 1928

Deskripzioa

Neoeuskaldunaren bigarren faseko etxe berant samar bat, 30eko hamarkadara iritsia ia-ia. Halako askatasun bat ikusten da estiloaren erabileran, bilbaduren banaketan esate baterako. Fatxada nagusian agerikoa da murruek aurrera egiten dutela mentsula gainean, zutabe gainean zurkaiztuta, berrikuntza gisa. Zutabe horiek, bestenez ere, puru erako fusteak eta proportzio bereziak dauzkate. Dena den, elementuen baturak, horiei erantsi behar gainera harrizko arkuteria txiki bat, halako bizitasun bat ematen dio bolumen trinkoari, estalkiak ere zatitu egiten direla halako mugimendu bat bilatzearren. Inguruko beste etxe batzuetan bezala, solairu nagusira iristeko eskalinata bat dago, harlanduzko oinarriaren parte gisa. Badauzka, halaber, lehen solairua eta teilatupea neurri batean hartzen duen bigarren solairua. Pedro Gaiztarrok ipar-ekialdeko angelua handitu zuen, 1933an izkina hori beteta, hau da, beheko solairuko terraza zaharra trinko bihurtuta. Ekialdeko fatxadako horma pikoaren bi horma irtenei beste bat gehitu zieten, hegalkin horren estalkia albo batera luzatuta.

D mailako berariazko babes araubidea

- 1- Babesetik kanpo lagatako fatxadako elementu edo alderdiak: Iparraldeko eta mendebaldeko fatxadetako baoen konfigurazioa, lehendik dagoenaren antzeko beste bao ordena bat irekitzeko.
- 2- Fatxadako elementu edo alderdi iraunkorrak: harrizko elementuak eta bilbadura, estalkia.
- 3- Esku hartzeko murriztapen partikularrak: jasodurarik gabe. Txapitulak irekitzeko baimena eman liteke, kopuruari eta tamainari dagokienez, estalkiaren bi planoen proportzio nagusiari eutsiz gero. Ordenantza orokorren 21.8 artikuluan baimendutako jarduketak villako iparraldeko fatxadarekin kontaktuan egonez gero baimenduko dira.
4. Nahitaezko lehengoratzeak: ez.