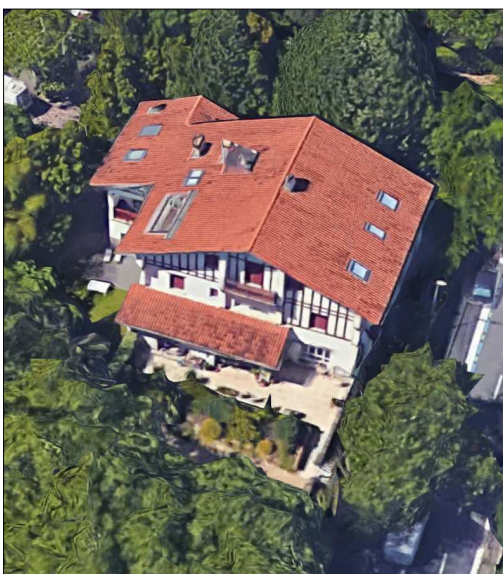
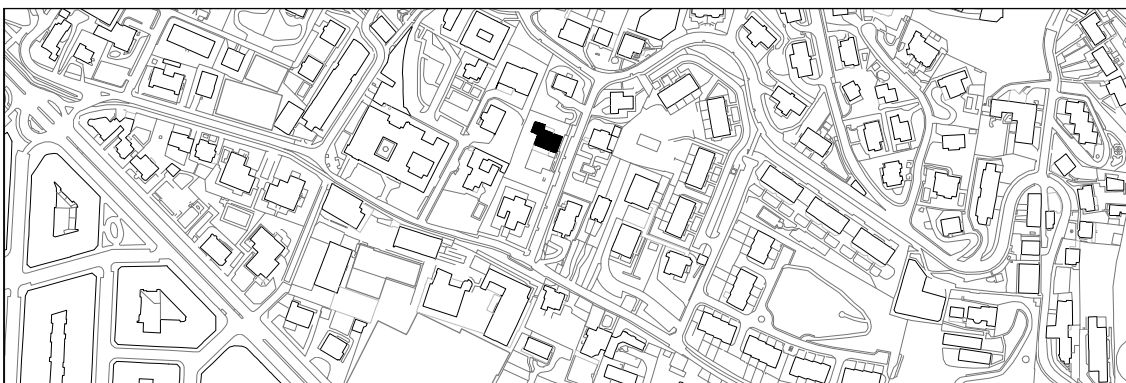


VILLA GURUTZENA
D MAILA**ATEGORRIETAKO GALTZARA ZAHARRA 81**

Domingo Agirrebengoa, 1930

Deskripzioa

Bolumen handiko etxea, isurki biko estalkiduna eta bigarren faseko neoeuskaldunari segitzen dion konposizioa duena; hau da, mentsula gaineko murrak, bilbadurak, balkoiak eta beste zenbait elementu ditu, eta nahiko askatasunez erabiltzen ditu horiek, eraikuntzan duten jatorritik urrun inolaz ere. Beheko solairua, lehen solairua eta teilatupeko bigarren solairua dauzka. Fatxadan aldaketa batzuk ikusten dira, esaterako hormigoiz egindako teilatu-hegala, jatorrizko planoetan zurezkoa ikusten bada ere. Estalkia luzatu egiten da atzeraemandako albo atal batean, eta beste erantsi bat ere badauka, atari eran, Ategorrietako Galtzada Zaharrerantz begirako fatxada nagusian. Kalearekiko tartek libre uzten zuen partzelako espazio bat baina, geroago, beheko aldean eraikin bat altxatu dute, galtzada horretatik hurbil.

D mailaren berariazko babes araubidea

- 1- Babesetik kanpo lagatako fatxadako elementu edo alderdiak: hormigoizko teilatu-hegala.
- 2- Fatxadako elementu edo alderdi iraunkorrak: harria eta bilbadurak.
- 3- Esku hartzeko murriztapen partikularrak: jasodurarik gabe.
- 4- Nahitaezko lehengoratzak: ez dago horrelakorik.