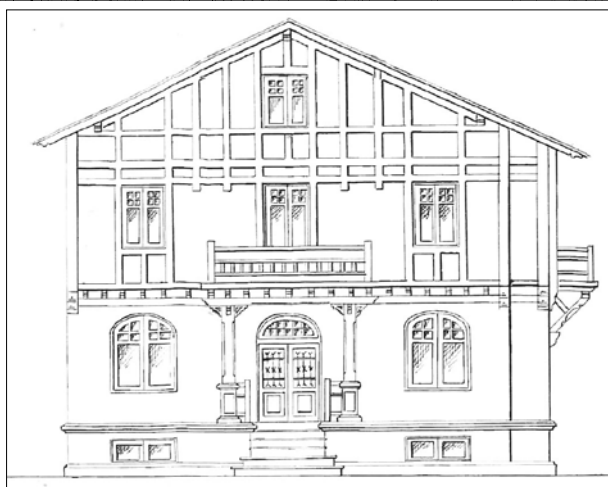
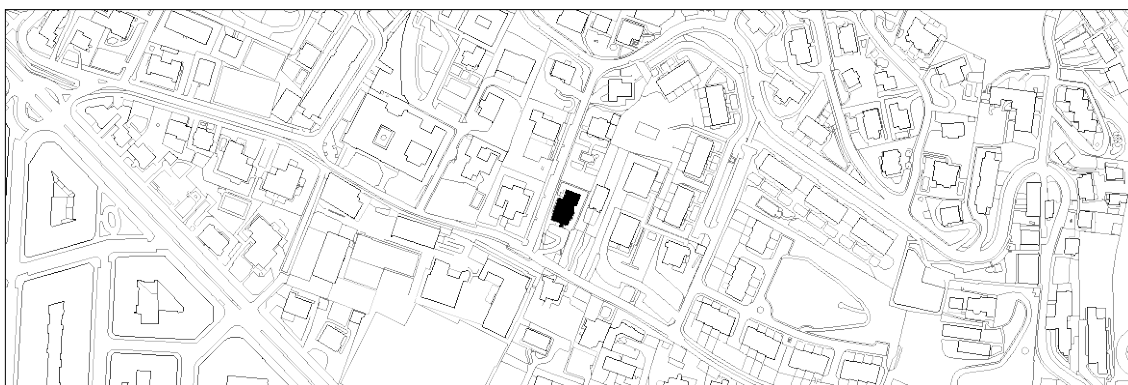


VILLA ULIAENEA
D MAILA

ATEGORRIETAKO GALTZARA ZAHARRA 87



Augusto Agirre, 1914

Deskribapena

Oinplano errektangularreko etxea, bi isurkikoa, beheko solairua, goiko bi solairu eta teilatupeko hirugarrena dituena; bizitza banako solairuak dira. Bolumen simplea da, eta perimetro osoan bilbadura apaindura du, estilo neoeuskaldunari hurbiltzeko ahalegin batez itxura, proiektuko marrazkietan ikusten diren xehetasunen argitan; xehetasun horiek, baina, ez ziren egiaz gauzatu, solairuko solibak eta mentsula gaineko murrak kasu. Gaur egun itxita dauka sarrerako ataria, eta handitze lan bat ere egin zioten geroago. Balio nagusia partzelan du, Ategorrietako Galtzadako jatorrizko banaketari segitzen baitio, bolumena aldameneko etxeekin lerrokatuta dagoela.

D mailako babes erregimen espezifiko

- 1.- Babesetik kanpo utzitako fatxadako elementuak edo zatiak: geroko handitze lana eta ataria.
- 2.- Fatxadako elementu edo zati iraunkorrak: bilbadurak eta estalkia.
- 3.- Esku hartzeko murrizketa partikularrak: jasodurarik gabe.
- 4.- Nahitaezko lehengoratzak: ez.