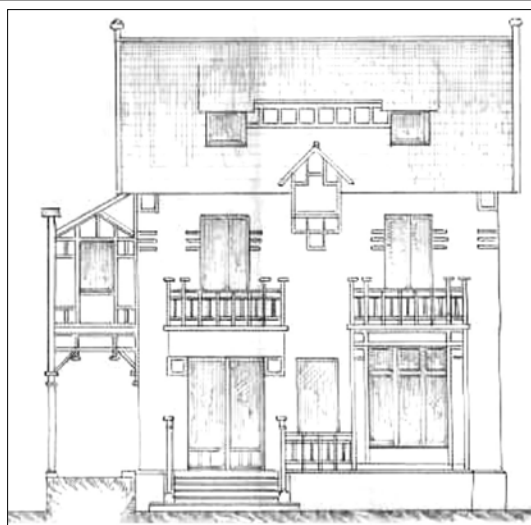
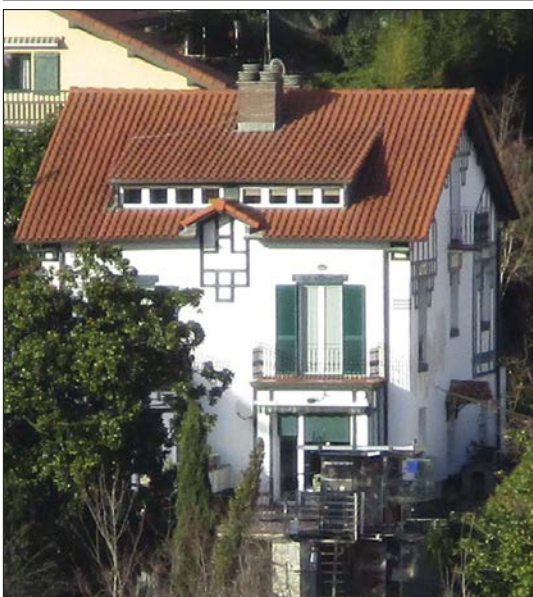
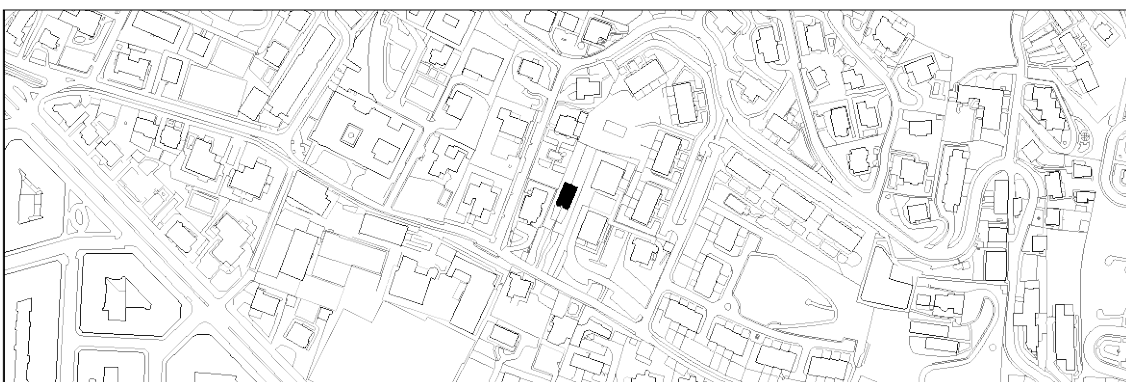


VILLA ANA MARI
D MAILA

ATEGORRIETAKO GALTZARA ZAHARRA, 91



Ramon Kortazar, 1910

Deskripzioa

Frantzia aldeko kostaldetik estilo neoeuskalduna artean iristeke zegoela, Kortazarrek isurki biko *villa* hau diseinatu zuen, berezitasun zenbaitekin; horietako lehena fatxada nagusiaren orientazioa da. Uliako mazelako partzela horietan fatxada nagusia maldaren arabera eta hegorantz jartzen da, eta etxebizitzek ere norabide horretan jartzen dituzte horma pikoak. Alabaina, kasu honetan pareta horrek albo-bira bat egiten du. Bestetik, bilbadurazko apaindura anekdotikoa da, motibo isolatuen arabera lerro-frakzioen marrazkietan. Dena den, etxe honen balio nagusia aldameneko etxeak bezala eta lerrokadura berdinez kokatuta egotea da.

D mailaren berariazko babes araubidea

- 1- Babesetik kanpo lagatako fatxadako elementu edo alderdiak: beheko solairuaren aurrealdean egin handitzeak.
- 2- Fatxadako elementu edo alderdi iraunkorrak: bilbadurak eta estalkia.
- 3- Esku hartzeko murriztapen partikularrak: jasodurarik gabe.
- 4- Nahitaezko lehengoratzak: ez dago horrelakorik.